



ประกาศคณะกรรมการสภาคณาจารย์ มหาวิทยาลัยสงขลานครินทร์
เรื่อง ขยายเวลารับสมัครผู้ประกอบการเพื่อคัดเลือกเป็นผู้ประกอบการร้านค้าในหอพักนักศึกษาพยาบาล
คัดเลือกโดยวิธีประมุข

ตามประกาศคณะกรรมการสภาคณาจารย์ มหาวิทยาลัยสงขลานครินทร์ ฉบับลงวันที่ 21 มิถุนายน 2566
ประมุขคัดเลือกผู้ประกอบการร้านค้าในหอพักนักศึกษาพยาบาล จำนวน 5 ร้าน ได้แก่ ร้านถ่ายเอกสาร ร้าน
ซักอบรีด ร้านเสริมสวย ร้านซักผ้าหยอดเหรียญ และร้านกาแฟและเบเกอรี่ คัดเลือกโดยวิธีประมุข
ระยะเวลาให้เข้าสถานที่ 3 ปี ตั้งแต่วันที่ 1 สิงหาคม 2566 ถึงวันที่ 31 กรกฎาคม 2569 ไปแล้วนั้น

บัดนี้ คณะกรรมการสภาคณาจารย์ มหาวิทยาลัยสงขลานครินทร์ มีความประสงค์ขยายเวลารับสมัคร
ผู้ประกอบการร้านค้าในหอพักนักศึกษาพยาบาล ออกไปอีกจนถึงวันที่ 24 สิงหาคม 2566

- กำหนดยื่นเอกสารการสมัคร(ซองประมุข) ด้วยตนเอง ในวันที่ 24 สิงหาคม 2566 ที่หน่วยพัสดุ
คณะพยาบาลศาสตร์ ตั้งแต่เวลา 8.30 น. - 10.00 น.
- กำหนดเปิดซองประมุข ในวันที่ 25 สิงหาคม 2566 เวลา 9.00 น. เป็นต้นไป ณ ห้องประชุม
2222 ชั้น 2 อาคารล่อ ทูตากร (อาคาร 2) คณะพยาบาลศาสตร์ โดยพิจารณาคัดเลือกจากผู้
เสนอราคาสูงสุด
- ขนาดพื้นที่ 36 ตารางเมตร อัตราค่าเช่าขั้นต่ำ 9,000 บาท/เดือน ระยะเวลาให้เข้าสถานที่ 3 ปี
ตั้งแต่วันที่ 1 กันยายน 2566 ถึงวันที่ 31 สิงหาคม 2569

โดยรายละเอียดอื่น ๆ เป็นไปตามประกาศประมุขคัดเลือกฯ ดังกล่าวข้างต้น และผู้ประกอบการที่
ผ่านการคัดเลือกให้เริ่มดำเนินการประกอบการตั้งแต่วันที่ 1 กันยายน 2566 เป็นต้นไป

จึงประกาศมาให้ทราบโดยทั่วกัน

ประกาศ ณ วันที่ 25 ก.ค. 2566

(ผู้ช่วยศาสตราจารย์ ดร.ลัพณา กิจรุ่งโรจน์)

คณบดีคณะพยาบาลศาสตร์

- สำเนา -

ประกาศคณะพยาบาลศาสตร์ มหาวิทยาลัยสงขลานครินทร์
เรื่อง ประมวลคัดเลือกผู้ประกอบการร้านค้า ในหอพักนักศึกษาพยาบาล

ด้วยคณะพยาบาลศาสตร์ มหาวิทยาลัยสงขลานครินทร์ วิทยาเขตหาดใหญ่มีความประสงค์จะประมวล
คัดเลือกผู้ประกอบการร้านค้า ในหอพักนักศึกษาพยาบาล ดังรายละเอียดต่อไปนี้

ลำดับที่	ร้านค้า	พื้นที่(ตร.ม.)	อัตราค่าเช่าขั้นต่ำ (บาท/เดือน)
๑	ร้านถ่ายเอกสาร	๓๖	๙,๐๐๐.๐๐
๒	ร้านซักรีด ออบ รีด	๓๐	๗,๕๐๐.๐๐
๓	ร้านเสริมสวย	๓๐	๗,๕๐๐.๐๐
๔	ร้านซักผ้าหยอดเหรียญ	๘๐	๘,๐๐๐.๐๐
๕	ร้านกาแฟและเบเกอรี่	๒๐	๕,๐๐๐.๐๐

- อัตราค่าเช่าขั้นต่ำคิดตามขนาดพื้นที่
(ตารางเมตรละ ๒๕๐ บาท ยกเว้น ร้านซักผ้าหยอดเหรียญ ตารางเมตรละ ๑๐๐ บาท)

๑. คุณสมบัติของผู้มีสิทธิประมูล

- ๑.๑ เป็นผู้มิวิสัยทัศน์ในการดำเนินการร้านอาหารและร้านค้าในเชิงคุณภาพ
- ๑.๒ ผู้ประกอบการต้องมาดำเนินการเอง หรือมีผู้แทนดำเนินการตลอดเวลา
- ๑.๓ ไม่มีโรคติดต่อหรือโรคที่สังคมรังเกียจ (ผู้ประกอบการร้านอาหารต้องไม่เป็นโรคติดต่อ
ไวรัสตับอักเสบ โรคไทฟอยด์ วัณโรค บิด หัด และโรคผิวหนังเรื้อรัง)

๒. หลักฐานการสมัคร

๒.๑ ใบสมัครตามแบบฟอร์มของคณะพยาบาลศาสตร์ พร้อมแนบรายละเอียดรายการอาหารหรือ
สินค้าที่จะจำหน่ายพร้อมราคา จำนวน ๑ ชุด

๒.๒ รูปถ่ายหน้าตรง ไม่สวมหมวก และไม่ใส่แว่นตาจำนวน ๒ รูป (ถ่ายไม่เกิน ๑ ปี)

๒.๓ สำเนาบัตรประจำตัวประชาชน และสำเนาทะเบียนบ้าน พร้อมรับรองสำเนาถูกต้อง อย่าง
ละ ๑ ฉบับ

๒.๔ หนังสือยินยอมคู่สมรส (กรณีสมรส)

๒.๕ ใบรับรองแพทย์ ออกให้ไม่เกิน ๑ เดือน ซึ่งมีหลักฐานปราศจากโรคดังนี้ วัณโรค โรคปอด
โรคติดต่อไวรัสตับอักเสบ โรคไทฟอยด์ บิด หัด และโรคผิวหนังเรื้อรัง

๒.๖ กรณีเป็นนิติบุคคล หจก./บริษัท/บมจ. ต้องแนบสำเนาหนังสือรับรองการจดทะเบียน
นิติบุคคล

๒.๗ ในกรณีมีการมอบอำนาจ ต้องมีหนังสือมอบอำนาจให้ดำเนินการแทนด้วย (ปิดอากรแสตมป์)
และสำเนาบัตรประจำตัวประชาชนของผู้มีอำนาจและผู้รับมอบอำนาจ พร้อมรับรองสำเนาถูกต้อง

๓. กำหนดเวลาการเข้าสถานที่ และรายละเอียดขอบเขตงาน

- ๓.๑ ระยะเวลาให้เข้าสถานที่ ๓ ปี ตั้งแต่วันที่ ๑ สิงหาคม ๒๕๖๖ ถึงวันที่ ๓๑ กรกฎาคม ๒๕๖๙
๓.๒ รายละเอียดพื้นที่เช่า ขอบเขตของงาน และเงื่อนไขการประกอบกิจการ ตามเอกสารแนบท้าย

๔. ค่าธรรมเนียมอื่น ๆ

- ๔.๑ ค่าประกันสัญญาร้านค้า ในอัตรา ๓ เท่าของค่าเช่ารายเดือน (จะคืนให้เมื่อผู้ประกอบการดำเนินกิจการครบกำหนดหรือคณะกรรมการพิจารณาให้ยกเลิกสัญญาก่อนกำหนดเท่านั้น)
๔.๒ ค่ากระแสไฟฟ้า ค่าน้ำประปา รายเดือน ตามมิเตอร์

๕. สถานที่ติดต่อรับสมัคร

ผู้สนใจติดต่อรับเอกสาร/รายละเอียดได้ที่หน่วยพัสดุ คณะพยาบาลศาสตร์ มหาวิทยาลัยสงขลานครินทร์ ระหว่างวันที่ 2 มิ.ย. 2566 ถึงวันที่ ๕ กรกฎาคม ๒๕๖๖ โทรศัพท์ ๐ ๗๔๒๘ ๖๔๓๕ , ๐ ๗๔๒๘ ๖๔๒๐ ในวันและเวลาราชการ (๐๘.๓๐ น. - ๑๖.๓๐ น.) หรือสามารถพิมพ์เอกสารจากเว็บไซต์คณะพยาบาลศาสตร์ www.nur.psu.ac.th

กำหนดยื่นเอกสารการสมัคร (ของประมูล) ด้วยตนเอง ในวันที่ ๖ กรกฎาคม ๒๕๖๖ ที่ หน่วยพัสดุ คณะพยาบาลศาสตร์ ตั้งแต่เวลา ๘.๓๐ น. - ๑๖.๐๐ น.

๖. เกณฑ์การพิจารณาและกำหนดการคัดเลือก

๖.๑ คณะกรรมการคัดเลือกร้านค้าประจำหอพักนักศึกษาพยาบาล ประจำปี ๒๕๖๖ กำหนดเปิดซองประมูล ในวันที่ ๗ กรกฎาคม ๒๕๖๖ เวลา ๙.๐๐ น. เป็นต้นไป ณ ห้องประชุม ๒๒๒๔ ชั้น ๒ อาคารระออ หาดทุ่งกร (อาคาร ๒) คณะพยาบาลศาสตร์ โดยพิจารณาสิทธิประโยชน์จากผู้เสนอสิทธิประโยชน์สูงสุด

๖.๒ หากผู้ยื่นข้อเสนอสิทธิประโยชน์รายใด ยื่นเอกสารหลักฐานข้อเสนอไม่ถูกต้องหรือไม่ครบถ้วน คณะกรรมการคัดเลือกผู้ประกอบการจะไม่รับพิจารณาข้อเสนอของผู้เสนอรายนั้น เว้นแต่เป็นข้อผิดพลาดหรือหลงผิดเพียงเล็กน้อย หรือผิดพลาดไปจากเงื่อนไขของเอกสารข้อเสนอสิทธิประโยชน์ในส่วนที่มีใช้สาระสำคัญ ทั้งนี้ เฉพาะในกรณีที่พิจารณาแล้วเห็นว่าเป็นประโยชน์ต่อคณะพยาบาลศาสตร์เท่านั้น

๖.๓ ในการยื่นข้อเสนอสิทธิประโยชน์ คณะกรรมการคัดเลือกร้านค้า มีสิทธิให้ผู้ยื่นข้อเสนอชี้แจงข้อเท็จจริง สภาพฐานะหรือข้อเท็จจริงอันใดที่เกี่ยวข้องกับผู้ยื่นข้อเสนอสิทธิประโยชน์ได้ คณะฯ มีสิทธิที่จะไม่รับราคาหรือให้เข้า หากหลักฐานดังกล่าวเป็นเท็จ ไม่เหมาะสมหรือไม่ถูกต้อง

๖.๔ คณะกรรมการคัดเลือกร้านค้า ขอสงวนสิทธิที่จะไม่รับราคาสูงสุด หรือราคาหนึ่งราคาใด หรือราคาที่เสนอทั้งหมดก็ได้ สุดแต่จะพิจารณา ทั้งนี้ เพื่อประโยชน์ของคณะพยาบาลศาสตร์เป็นสำคัญและให้ถือการตัดสินใจของคณะกรรมการคัดเลือกร้านค้า เป็นเด็ดขาด ผู้ยื่นข้อเสนอสิทธิประโยชน์จะเรียกร้องค่าเสียหายใด ๆ ไม่ได้ รวมทั้งคณะพยาบาลศาสตร์จะพิจารณายกเลิกการยื่นข้อเสนอสิทธิประโยชน์ไม่ว่าจะเป็นผู้ยื่นข้อเสนอสิทธิประโยชน์ที่ได้รับการคัดเลือกหรือไม่ก็ตาม หากมีเหตุผลที่เชื่อได้ว่าการยื่นข้อเสนอสิทธิประโยชน์ที่ได้รับการคัดเลือกทำการโดยไม่สุจริต เช่น การเสนอเอกสารอันเป็นเท็จ หรือใช้ชื่อบุคคลอื่นหรือนักศึกษามาเสนอราคาแทน เป็นต้น

๗. การทำสัญญาและหลักประกันสัญญา

๗.๑ คณะพยาบาลศาสตร์ จะทำสัญญาเช่า ๓ ปี โดยทำการประเมินปีละ ๒ ครั้ง หากไม่ผ่านการประเมิน คณะพยาบาลศาสตร์จะถอนสิทธิและยกเลิกสัญญาเช่า

๗.๒ ผู้ผ่านการคัดเลือกจะต้องทำสัญญาต่อคณะพยาบาลศาสตร์ ภายใน ๗ วัน นับจากวันที่ได้รับแจ้ง และต้องวางหลักประกันสัญญาในวันที่ทำสัญญาเป็นอัตรา ๓ เท่าของค่าเช่ารายเดือนให้แก่คณะพยาบาลศาสตร์

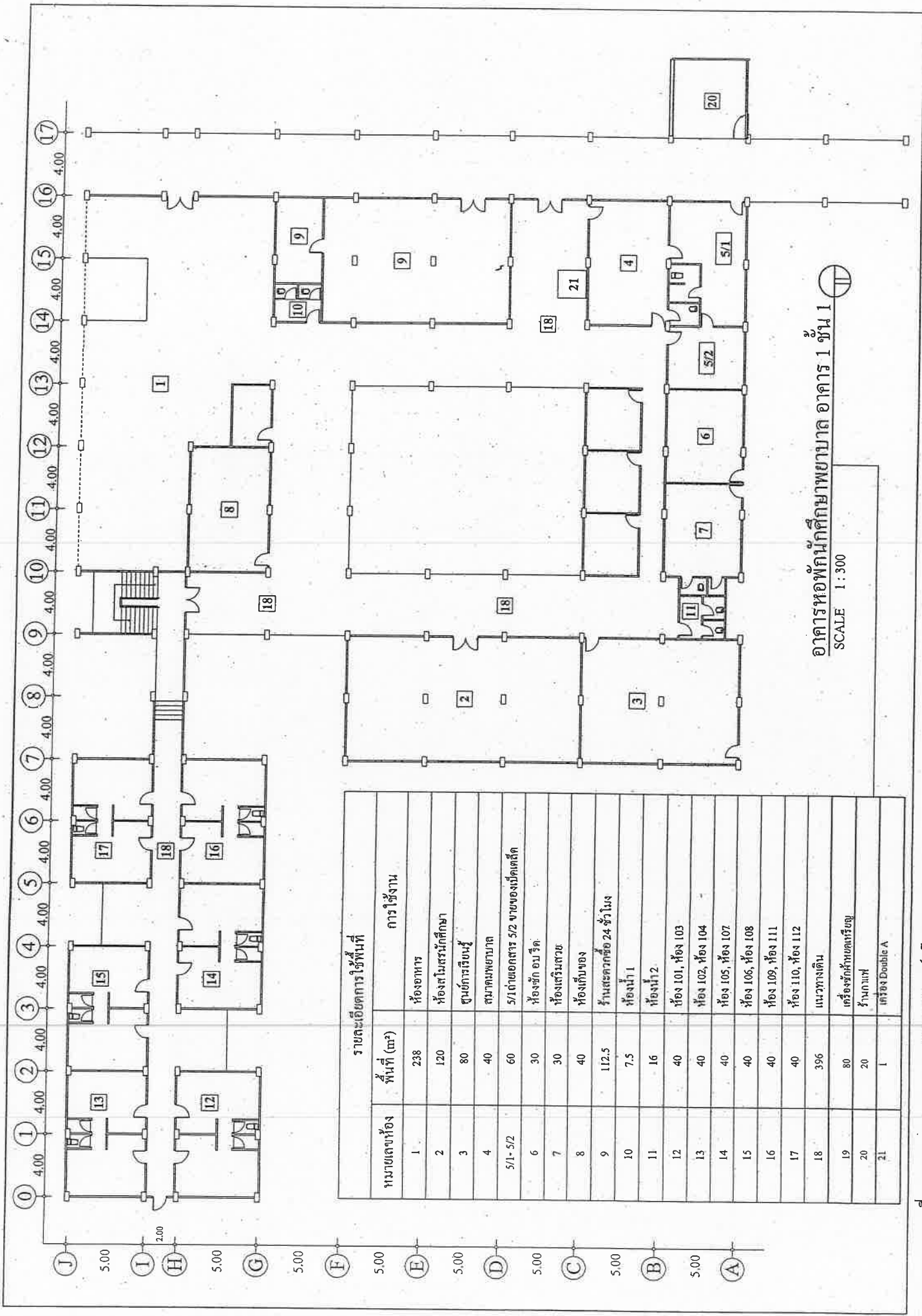
๘. สำหรับผู้ผ่านการคัดเลือกให้เริ่มดำเนินการประกอบการตั้งแต่วันที่ ๑ สิงหาคม ๒๕๖๖ เป็นต้นไป เมื่อเข้าดำเนินการแล้วห้ามให้เช่าหรือให้เช่าช่วงกิจการ และห้ามประพฤติปฏิบัติไม่เหมาะสมตามระเบียบข้อบังคับของคณะพยาบาลศาสตร์ คณะพยาบาลศาสตร์จะถอนสิทธิ์และยกเลิกสัญญาเช่าได้ทุกเมื่อ โดยมีต้องแจ้งให้ทราบล่วงหน้า

จึงประกาศมาให้ทราบโดยทั่วกัน

ประกาศ ณ วันที่ 21 มิ.ย. 2566



สำเนาถูกต้อง
ศิริภค
(นางศิริภค บุญเลิศ)
นักวิชาการอุดมศึกษา



รายละเอียดการใช้พื้นที่	
หมายเลขห้อง	พื้นที่ (m ²)
1	238
2	120
3	80
4	40
5/1-5/2	60
6	30
7	30
8	40
9	112.5
10	7.5
11	16
12	40
13	40
14	40
15	40
16	40
17	40
18	396
19	80
20	20
21	1

อาคารหอพักนักศึกษาพยาบาล อาคาร 1 ชั้น 1
SCALE 1 : 300



ประกาศคณะกรรมการวิทยาศาสตร์
เรื่อง ระเบียบข้อปฏิบัติในการประกอบกิจการร้านค้าคณะกรรมการวิทยาศาสตร์

เพื่อให้การประกอบกิจการร้านค้าที่หอพักนักศึกษาพยาบาลดำเนินไปด้วยความเรียบร้อย และถูกสุขลักษณะ จึงได้กำหนดข้อปฏิบัติในการประกอบกิจการร้านค้าที่หอพักนักศึกษาพยาบาลไว้ดังต่อไปนี้

หมวดที่ 1 สัญญาเช่า

- 1.1 ร้านค้า หมายถึง ร้านอาหาร ร้านสะดวกซื้อ 24 ชั่วโมง ร้านเสริมสวย ร้านซักรีด ร้านถ่ายเอกสาร ร้านรับส่งพัสดุภัณฑ์ ร้านซักผ้าหยอดเหรียญ ร้านกาแฟและเบเกอรี่ และร้านอื่น ๆ ที่คณะกรรมการวิทยาศาสตร์ จะเปิดภายหลัง
- 1.2 ผู้เช่าร้านค้าจะต้องทำสัญญาต่อคณะกรรมการวิทยาศาสตร์ และเมื่อสิ้นสุดสัญญาผู้เช่าร้านค้าที่ไม่ได้ต่อสัญญา ให้หยุดบริการตั้งแต่วันที่ 14.00 น. และผู้เช่าร้านค้าต้องส่งมอบร้านค้าให้กับคณะกรรมการวิทยาศาสตร์ ทั้งนี้ ต้องทำความสะอาดใหญ่ด้วยการขัดพื้นและทำความสะอาดครุภัณฑ์ให้เรียบร้อย โดยผู้เช่าร้านค้าเป็นผู้ออกค่าใช้จ่ายทั้งหมด หากไม่ปฏิบัติตามนี้จะต้องเสียค่าปรับให้กับคณะกรรมการวิทยาศาสตร์ในอัตราวันละ 500 บาท เว้นแต่ผู้เช่าร้านค้าจะได้รับการต่อสัญญาเช่า
- 1.3 ผู้เช่าร้านค้าห้ามโอนสิทธิในการเช่าร้านค้าให้ผู้อื่นดำเนินการแทนตน
- 1.4 ผู้เช่าร้านค้าต้องรับผิดชอบสิ่งของต่าง ๆ ซึ่งผู้เช่าฯ ได้นำมาใช้ หากมีการสูญหายเกิดขึ้นทางคณะกรรมการวิทยาศาสตร์ จะไม่รับผิดชอบใด ๆ ทั้งสิ้น
- 1.5 ห้ามผู้เช่าร้านค้าใช้น้ำประปาและไฟฟ้าส่วนกลางในการประกอบกิจกรรมของทางร้านค้า
- 1.6 ห้ามผู้เช่าร้านค้าพักค้างคืนในบริเวณที่เช่าร้านค้า
- 1.7 ผู้เช่าร้านค้าต้องนำหลักประกันสัญญาเป็นอัตรา 3 เท่าของค่าเช่าในวันทำสัญญาและผู้เช่าร้านค้าจะต้องชำระค่าเช่าประจำเดือนภายในวันที่ 10 ของแต่ละเดือน (หากวันที่ 10 ตรงกับวันหยุดราชการหรือวันนักขัตฤกษ์ให้ชำระก่อน)
- 1.8 ผู้เช่าร้านค้าจะต้องเสียค่าปรับ ในกรณีที่จ่ายค่าเช่าล่าช้ากว่าเวลาที่กำหนดในอัตราวันละ ร้อยละ 5 ของอัตราค่าเช่ารายเดือนทุกวัน
- 1.9 การใช้แก๊สและปริมาณถังแก๊สในการหุงต้มจะต้องได้รับอนุญาตจากคณะกรรมการบริหารสัญญาผู้เช่าร้านค้าถึงความจำเป็นและไม่ให้สต็อกถังแก๊ส ทั้งนี้เพื่อป้องกันอันตรายอันอาจเกิดขึ้นต่อชีวิตและทรัพย์สิน
- 1.10 ผู้เช่าร้านค้าจะต้องติดตั้งดับเพลิงชนิด BCF (ถังสีเขียว) ขนาดไม่น้อยกว่า 10 ปอนด์กรรณสิทธิ์ของถังดับเพลิงเป็นของผู้เช่าร้านค้า และจะต้องตรวจตราการทำงานของถังดับเพลิงทุก 1 เดือน

1.11 ผู้เข้าร้านค้าต้องประกอบกิจการและให้บริการโดยยึดมาตรฐานตามหลักมาตรฐาน เช่น มาตรฐานสุขาภิบาลอาหาร การจัดการสิ่งแวดล้อมสถานบริการแต่งผม-เสริมสวย ของกรมอนามัย กระทรวงสาธารณสุข มาตรฐานของร้านค้าเอกสารของกรมธุรกิจการค้า หรือมาตรฐานอุตสาหกรรมเอส การบริการซักรีด ของกระทรวงอุตสาหกรรม เป็นต้น

1.12 คณะกรรมการบริหารสัญญาผู้เข้าร้านค้ามีสิทธิให้ผู้ที่จะเข้าปฏิบัติงานทำการตรวจสอบสุขภาพหรือตรวจทางห้องปฏิบัติการ เพื่อป้องกันโรคติดต่อ โดยผู้เข้าร้านค้าเป็นผู้ออกค่าใช้จ่าย

1.13 ผู้เข้าร้านค้าจะต้องควบคุมดูแลการจำหน่ายสินค้าหรือการบริการด้วยตนเอง ยกเว้นกรณีที่มีการเปลี่ยนแปลงผู้ควบคุมดูแล ผู้เข้าร้านค้าจะต้องยื่นหนังสือขออนุญาตจากคณะกรรมการบริหารสัญญาผู้เข้าร้านค้าเพื่อพิจารณาเป็นราย ๆ ไป

1.14 ผู้เข้าร้านค้ารายใดที่คณะกรรมการบริหารสัญญาผู้เข้าร้านค้าได้มีหนังสือเตือนเรื่องใดเรื่องหนึ่งต่อไปนี้

- การชำระค่าใช้จ่ายต่าง ๆ ไม่ตรงตามเวลาที่กำหนด
- ปริมาณต่อราคาหรือคุณภาพการบริการต่อราคา
- จำหน่ายเกินราคาในสัญญา
- คุณภาพ, รสชาติของอาหาร
- ความสะอาด
- มารยาท เป็นต้น

คณะพยาบาลศาสตร์ มีสิทธิที่จะเพิกถอนสัญญาทันที

1.15 หากผู้เข้าร้านค้าค้างชำระค่าเช่า, ค่าไฟฟ้า, ค่าน้ำประปา, ค่าอำนวยความสะดวกต่าง ๆ เกินกว่า 1 เดือน คณะกรรมการบริหารสัญญาผู้เข้าร้านค้ามีสิทธิที่จะบอกเลิกสัญญาได้ทันที

1.16 หากผู้เข้าร้านค้ามีความผิดหรือข้อร้องเรียนนอกเหนือจากที่ระบุไว้ในข้อบังคับนี้ให้อยู่ในดุลยพินิจของ คณะกรรมการบริหารสัญญาผู้เข้าร้านค้าในการพิจารณาและถือปฏิบัติตามมติของคณะกรรมการบริหารสัญญาผู้เข้าร้านค้าเป็นข้อยุติของปัญหา

หมวดที่ 2 การให้บริการ

2.1 กำหนดเวลาจำหน่ายอาหารในระหว่างเวลา 06.00-20.00 น. ทุกวันโดยไม่เว้นวันหยุดราชการ และวันหยุดนักขัตฤกษ์ สำหรับร้านค้าอื่น ๆ ให้กำหนดโดยมติเห็นชอบของคณะกรรมการคัดเลือกร้านค้า และลงบันทึกไว้ในสัญญาเช่าอย่างเป็นทางการ

2.2 ผู้เข้าร้านค้าจะต้องแสดงรายการและราคาอาหาร/ สินค้า/ การบริการไว้ทุกชนิด รวมทั้งการให้ส่วนลดต่าง ๆ โดยปิดประกาศไว้ให้เห็นเด่นชัด และห้ามมิให้มีการรวบรวมรายชื่อบริษัทพิเศษให้กับผู้บริโภค ยกเว้นผู้บริโภคประสงค์ หากมีการเปลี่ยนแปลงราคาและเพิ่มเติมรายการ จะต้องได้รับอนุมัติเป็นลายลักษณ์อักษรจากคณะกรรมการบริหารสัญญาผู้เข้าร้านค้าก่อนทุกครั้ง

2.3 ห้ามติดโปสเตอร์หรือประกาศใด ๆ ในบริเวณร้านค้า (ยกเว้นรายการและราคาอาหาร/สินค้า/การบริการ)

2.4 ห้ามจำหน่ายและมีไว้ในครอบครองในบริเวณพื้นที่เช่า ได้แก่ สุรา เบียร์ ไวน์ เครื่องดื่มที่มีส่วนผสมของแอลกอฮอล์ทุกชนิด เครื่องดื่มชูกำลัง บุหรี่ สินค้าที่เป็นอันตรายต่อสุขภาพ นมทารกแรกเกิดถึง 1 ปี ห้ามมีอาวุธไว้ในครอบครองและห้ามเล่นการพนันโดยเด็ดขาด ตลอดจนการกระทำอื่นใดอันเป็นการผิดกฎหมาย

2.5 ห้ามจำหน่ายสินค้าหรือโฆษณาชวนเชื่อในเชิงส่งเสริมสุขภาพ

2.6 สำหรับร้านค้าที่จำหน่ายอาหาร

- ห้ามใช้เครื่องปรุงที่เป็นอันตรายต่อสุขภาพ ห้ามใช้น้ำส้มสายชูหรือสารปรุงแต่งอาหารอื่น ๆ เช่น น้ำเหล้า สีส้มอาหาร ที่ยังไม่ผ่านการรับรองจากองค์การอาหารสำเร็จรูป (อสร.) และสารผสมอาหารที่ไม่มีคุณภาพ เช่น กุ้งแห้งชนิดใส่สีผสมอาหาร ห้ามใช้น้ำปลาที่ยังไม่ผ่านมาตรฐานอุตสาหกรรม (มอก.) ของกระทรวงอุตสาหกรรม เป็นต้น

- ให้ใช้อุปกรณ์ตักอาหาร ห้ามใช้มือเปล่าหยิบอาหารและอาหารที่วางขายต้องมีสิ่งปกปิดมิดชิด ห้ามมีสิ่งแปลกปลอมหรือสิ่งสกปรกเจือปนมากับอาหาร ฯลฯ

2.7 คณะกรรมการบริหารสัญญาผู้เช่าร้านค้ามีสิทธิที่จะขอทำการตรวจวัสดุอุปกรณ์ และ/หรือส่วนประกอบอาหารได้

หมวดที่ 3 การแต่งกายและมารยาท

3.1 ให้บริการด้วยความสุภาพ และบริการผู้มาใช้บริการทุกคนทัดเทียมกัน ตามลำดับก่อนหลัง และจำหน่ายในราคาและปริมาณเหมือนกันกับผู้ใช้บริการทุกคน

3.2 ผู้เช่าร้านค้าและพนักงานภายในร้านต้องปฏิบัติให้ถูกสุขลักษณะตามข้อตกลงของคณะกรรมการบริหารสัญญาผู้เช่าร้านค้า เช่น แต่งกายด้วยเสื้อผ้าที่สะอาด ตัดป้ายชื่อไว้ที่หน้าอก ผูกผ้ากันเปื้อน ใส่เน็คคลุมผม เป็นต้น

3.3 ห้ามส่งเสียงดัง ตะโกนเรียกลูกค้า ก่อการทะเลาะวิวาท และใช้ถ้อยคำอันไม่สุภาพในบริเวณร้านอาหาร

หมวดที่ 4 การใช้และดูแลสถานที่ วัสดุครุภัณฑ์

4.1 งดใช้ถุงหิ้วที่เป็นพลาสติกทุกชนิด บรรจุภัณฑ์และอุปกรณ์ใส่เครื่องดื่มที่เป็นผลิตภัณฑ์พลาสติกและโฟมในการใส่อาหาร โดยให้ใช้วัสดุธรรมชาติ และผลิตภัณฑ์ที่ทำจากวัสดุธรรมชาติ

4.2 ผู้เช่าร้านค้าทำความสะอาดอุปกรณ์ต่าง ๆ ในการจำหน่ายอาหารภายในบริเวณที่กำหนดให้เท่านั้น

4.3 ผู้เช่าร้านค้าต้องรักษาความสะอาดทั้งภายนอกและภายในร้านค้า ได้แก่ จุดวางอาหารและเครื่องปรุง พื้น และผนังห้อง บริเวณทั่วไปโดยรอบและกระบายน้ำที่อยู่ในความรับผิดชอบ หลังเสร็จสิ้นการประกอบการแต่ละวัน

4.4 ผู้เช่าร้านค้าห้ามทิ้งวัสดุ หรือเศษอาหาร น้ำมันหรือวัสดุใดๆ ลงในสนามหญ้า และท่อระบายน้ำ

4.5 ผู้เช่าร้านค้าต้องจัดหาภาชนะสำหรับใส่ขยะและเศษอาหารที่มีฝาปิด และนำไปทิ้งในบริเวณที่จัดไว้ให้ทุกวัน

4.6 ห้ามตั้งพื้นที่บริการเกินหรือรุกล้ำแนวที่คณะกรรมการบริหารสัญญาผู้เช่า
ร้านค้ากำหนดให้โดยเด็ดขาด

4.7 ต้องดูแลรักษาและทำความสะอาดวัสดุ ครุภัณฑ์ ซึ่งเป็นทรัพย์สินของทาง
ราชการให้อยู่ในสภาพที่เรียบร้อยและพร้อมที่จะใช้งานได้ตลอดเวลา

4.8 ในกรณีที่มีการสูญหายหรือชำรุดเสียหายเกิดขึ้นแก่วัสดุ ครุภัณฑ์ ของ
หอพักนักศึกษาพยาบาลศาสตร์ อันเกิดจากการกระทำของผู้เช่าร้านค้า ผู้เช่าร้านค้าต้องรับผิดชอบค่าใช้จ่าย
หรือซ่อมแซมให้สามารถใช้งานได้ดังเดิม

4.9 ในกรณีที่มีการสูญหายหรือชำรุดเสียหายเกิดขึ้นแก่สิ่งของที่ผู้เช่าร้านค้าได้
นำมาใช้ในการประกอบการ ผู้เช่าร้านค้าต้องรับผิดชอบต่อตนเอง คณะพยาบาลศาสตร์จะไม่รับผิดชอบต่อ
ทั้งสิ้น

4.10 ห้ามต่อเติมหรือเปลี่ยนแปลงส่วนหนึ่งส่วนใดของร้านค้า ยกเว้นได้รับอนุมัติ
จากคณะกรรมการบริหารสัญญาผู้เช่าร้านค้าเป็นลายลักษณ์อักษรก่อนทุกครั้ง

4.11 ผู้ประกอบการร้านค้าจะต้องรับการตรวจร่างกายปีละ 1 ครั้ง และส่งใบรับรอง
การตรวจร่างกายต่อคณะทำงานภายในเดือนแรกของการประกอบการแต่ละปี

4.12 ในกรณีที่ผู้เช่าร้านค้าฝ่าฝืนหรือไม่ปฏิบัติตามข้อปฏิบัตินี้ คณะกรรมการ
บริหารสัญญาผู้เช่าร้านค้าจะตักเตือนเป็นลายลักษณ์อักษรให้ผู้เช่าร้านค้าทราบเพื่อปฏิบัติให้ถูกต้อง และ
หากผู้เช่าร้านค้ายังคงฝ่าฝืนหรือไม่ปฏิบัติตามอีก คณะพยาบาลศาสตร์จะยกเลิกการให้เช่าทันที

4.13 ความใดที่มีได้กำหนดไว้ในประกาศนี้ ให้เป็นดุลยพินิจของคณบดี
คณะพยาบาลศาสตร์ ที่จะวินิจฉัยหรือสั่งการ

หมวดที่ 6 ข้อกำหนดอื่น ๆ

5.1 ผู้เช่าร้านค้าต้องให้ความร่วมมือกับการจัดการของคณะฯ เรื่องความเป็น
ระเบียบวินัย ความสะอาด, การจราจร, สิ่งแวดล้อม, และการส่งเสริมสุขภาพ

5.2 การขนส่งอาหารและภาชนะ ต้องมีฝาปิดมิดชิดและวางสูงจากพื้น 60 ซม.

5.3 ห้ามนำสัตว์เลี้ยงทุกชนิดเข้ามาในบริเวณร้านอาหารโดยเด็ดขาด

5.4 หากร้านค้ามีปัญหาหรือข้อขัดข้องประการใด ให้เสนอประธานคณะกรรมการ
บริหารสัญญาผู้เช่าร้านค้า ผ่านผู้จัดการร้านอาหารทราบเป็นลายลักษณ์อักษรเพื่อพิจารณาดำเนินการต่อไป
ตามความเหมาะสม

5.5 กฎระเบียบใดที่ผู้เช่าร้านค้ากำหนดขึ้นใช้เองจะต้องแจ้งให้คณะกรรมการ
บริหารสัญญาผู้เช่าร้านค้าทราบและพิจารณาอนุญาตก่อน

ประกาศ ณ วันที่ 20 เมษายน พ.ศ. 2563



(รองศาสตราจารย์ ดร.นงนุช บุญยัง)

คณบดีคณะพยาบาลศาสตร์

รายละเอียดพื้นที่เช่า ขอบเขตของงาน และเงื่อนไขการประกอบกิจการ

ร้านถ่ายเอกสาร ณ หอพักนักศึกษาพยาบาล

คณะพยาบาลศาสตร์ มหาวิทยาลัยสงขลานครินทร์

1. รายละเอียด ขอบเขตของงาน

1.1. รายละเอียด และข้อกำหนดของพื้นที่ให้เช่าสำหรับ

1.1.1. ตำแหน่งของพื้นที่ตั้งอยู่ติดถนนเย็นศิระ บริเวณพื้นที่ให้เช่าเป็นพื้นปูนคอนกรีตทั้งหมด

1.1.2. ขนาดพื้นที่ให้เช่าให้ทั้งหมด 20 ตารางเมตร (กว้าง 5 เมตร ยาว 4 เมตร) บริเวณตำแหน่งหมายเลข 5/2 (ตั้งแผนผังตำแหน่งพื้นที่ให้เช่า ของอาคารหอพักนักศึกษาพยาบาลอาคาร 1 ชั้น 1)

1.1.3. ผู้เช่าร้านค้าต้องเป็นผู้ลงทุนดำเนินการออกแบบ ตกแต่งร้าน ก่อสร้าง ปรับปรุงพื้นที่ร้านภายในบริเวณพื้นที่เช่า อุปกรณ์ป้องกันไฟฟ้าลัดวงจรและส่วนควบอื่น ๆ โดยออกค่าใช้จ่ายเอง พร้อมทั้งต้องพยายามทำให้สิ่งก่อสร้างบริเวณที่ติดตั้งเสียหายน้อยที่สุดด้วย ทั้งนี้ ต้องได้รับความเห็นชอบจากผู้ให้เช่าหรือผู้แทนก่อน

1.1.4. ผู้เช่าร้านค้าต้องปฏิบัติตามประกาศคณะพยาบาลศาสตร์ เรื่อง ระเบียบข้อปฏิบัติในการประกอบกิจการร้านค้าคณะพยาบาลศาสตร์อย่างเคร่งครัด

1.2. ขอบเขตงาน

1.2.1. ราคาค่าบริการถ่ายเอกสาร เข้าเล่มเอกสาร พิมพ์เอกสารและ/หรือเคลือบบัตรจะต้องไม่สูงกว่าราคาตามท้องตลาดทั่วไป โดยผู้ยื่นข้อเสนอต้องจัดทำอัตราค่าบริการแนบมาให้คณะกรรมการประกอบการพิจารณาด้วย และจะถือเป็นอัตราค่าบริการตลอดอายุสัญญาเช่า เมื่อคณะกรรมการพิจารณาเห็นชอบ และให้ตัดป้ายราคาค่าบริการให้ชัดเจน

1.2.2 ห้ามวางของบริเวณหน้าร้าน

1.2.3 ต้องควบคุมคุณภาพการให้บริการ ให้มีคุณภาพที่ดี ตามที่เสนอมาตลอดอายุสัญญาเช่า

1.2.4 ต้องรับผิดชอบดูแลสถานที่เช่า ซ่อมบำรุง และดูแลรักษา ทำความสะอาดในพื้นที่เช่าและ บริเวณโดยรอบที่ใช้ร่วมกับผู้อื่นให้อยู่ในสภาพที่ดีและสะอาดเรียบร้อย

1.2.5 ต้องควบคุมดูแลรักษาสิ่งแวดล้อม เช่น เรื่องกลิ่น ควัน เสียง ฝุ่น เป็นต้น หรือสิ่งอื่นใดอันไม่พึงประสงค์เป็นที่รบกวน

1.2.6 ต้องปฏิบัติตามมาตรฐานมาตรฐานของร้านถ่ายเอกสารของกรมธุรกิจการค้า รวมถึงกฎหมายและข้อบังคับอื่น ๆ ที่เกี่ยวข้อง

1.2.7 การโฆษณาหรือจัดกิจกรรมส่งเสริมการขายต้องปฏิบัติตามประกาศคณะพยาบาลศาสตร์ เรื่อง ระเบียบข้อปฏิบัติในการประกอบกิจการร้านค้าคณะพยาบาลศาสตร์

1.2.8 ห้ามนำพื้นที่เช่าทั้งหมดหรือบางส่วนไปใช้เพื่อประโยชน์อื่นใด นอกจากการให้บริการที่คณะพยาบาลศาสตร์ได้พิจารณาเห็นชอบและอนุญาตแล้ว

2. เงื่อนไขการประกอบกิจการร้านถ่ายเอกสาร

2.1 กำหนดระยะเวลาสัญญาเช่า 3 ปี (นับตั้งแต่วันที่ลงนามสัญญา)

2.2 กำหนดวัน-เวลา การให้บริการร้านถ่ายเอกสาร

วันจันทร์ ถึง วันศุกร์ ตั้งแต่ 07.00 น. ถึง 19.00 น.

วันเสาร์ ตั้งแต่ 09.00-16.00 น.

วันอาทิตย์ ไม่กำหนด ตามแต่ผู้เช่าเสนอมา

2.3 ทางคณะพยาบาลศาสตร์ ขอสงวนสิทธิ์ในการใช้พื้นที่บริเวณโดยรอบบางส่วนเพื่อจัดกิจกรรมหรือตั้งบูธเป็นครั้งคราว ซึ่งทางคณะพยาบาลศาสตร์ จะแจ้งให้ผู้เช่าร้านค้าทราบล่วงหน้า

2.4 กรณีที่มีการยื่นข้อเสนอสิทธิประโยชน์อื่น ๆ นอกเหนือจากค่าเช่าพื้นที่ ให้บรรยายการพร้อมวงเงินสิทธิประโยชน์ที่ชัดเจน

ลงชื่อ..... เนติกา จิรัชยาพรผู้กำหนดรายละเอียด

(ดร.เนติกา จิรัชยาพร)

ผู้ช่วยคณบดีฝ่ายสวัสดิการนักศึกษา

กรณีมีคู่สมรส

ข้าพเจ้า เป็นคู่สมรสของ.....
ยินยอมให้สมัคร/ยื่นข้อเสนอ ในการประมูลเพื่อเข้าพื้นที่ประกอบการ
ร้านค้าครั้งนี้ได้

ลงชื่อ.....ผู้ให้ความยินยอม
(.....)

ลงชื่อ.....พยาน
(.....)

ลงชื่อ.....พยาน
(.....)

กรณีไม่มีคู่สมรส

ข้าพเจ้าขอรับรองว่า ไม่มีคู่สมรส (เป็นโสด/ คู่สมรสตาย / หย่า) จริง

ลงชื่อ.....ผู้ให้ความยินยอม
(.....)

ลงชื่อ.....พยาน
(.....)

ลงชื่อ.....พยาน
(.....)