

-สำเนา-

ประกาศคณะพยาบาลศาสตร์ มหาวิทยาลัยสงขลานครินทร์
เรื่อง ประมุขคัดเลือกผู้ประกอบการร้านค้า ในหอพักนักศึกษาพยาบาล

ด้วยคณะพยาบาลศาสตร์ มหาวิทยาลัยสงขลานครินทร์ วิทยาเขตหาดใหญ่มีความประสงค์จะ
ประมุขคัดเลือกผู้ประกอบการร้านค้า ประเภทร้านจำหน่ายสินค้าอุปโภค ในหอพักนักศึกษาพยาบาล จำนวน
1 ร้าน ดังรายละเอียดต่อไปนี้

ลำดับที่	ร้านค้า	พื้นที่(ตร.ม.)	อัตราค่าเช่าขั้นต่ำ (บาท/เดือน)
1	ร้านขายของเบ็ดเตล็ด	20	5,000.00

- อัตราค่าเช่าขั้นต่ำคิดตามขนาดพื้นที่ (ตารางเมตรละ 250 บาท)

1. คุณสมบัติของผู้มีสิทธิประมุข

- 1.1 เป็นผู้มิวิสัยทัศน์ในการดำเนินการร้านอาหารและร้านค้าในเชิงคุณภาพ
- 1.2 ผู้ประกอบการต้องมาดำเนินการเอง หรือมีผู้แทนดำเนินการตลอดเวลา
- 1.3 ไม่มีโรคติดต่อหรือโรคที่สังคมรังเกียจ (ผู้ประกอบการร้านอาหารต้องไม่เป็นโรคติดต่อ
ไวรัสตับอักเสบบี โรคไทฟอยด์ วัณโรค บิด หัด และโรคผิวหนังเรื้อรัง)

2. หลักฐานการสมัคร

- 2.1 ใบสมัครตามแบบฟอร์มของคณะพยาบาลศาสตร์ พร้อมแนบรายละเอียดรายการอาหาร
หรือสินค้าที่จะจำหน่ายพร้อมราคา จำนวน 1 ชุด
- 2.2 รูปถ่ายหน้าตรง ไม่สวมหมวก และไม่ใส่แว่นตาดำ จำนวน 2 รูป (ถ่ายไม่เกิน 1 ปี)
- 2.3 สำเนาบัตรประจำตัวประชาชน และสำเนาทะเบียนบ้าน พร้อมรับรองสำเนาถูกต้อง
อย่างละ 1 ฉบับ
- 2.4 หนังสือยินยอมคู่สมรส (กรณีสมรส)
- 2.5 ใบรับรองแพทย์ ออกให้ไม่เกิน 1 เดือน ซึ่งมีหลักฐานปราศจากโรคดังนี้ วัณโรค
โรคปอด โรคติดต่อไวรัสตับอักเสบบี โรคไทฟอยด์ บิด หัด และโรคผิวหนังเรื้อรัง
- 2.6 กรณีเป็นนิติบุคคล หจก./บริษัท/บมจ. ต้องแนบสำเนาหนังสือรับรองการจดทะเบียน
นิติบุคคล
- 2.7 ในกรณีมีการมอบอำนาจ ต้องมีหนังสือมอบอำนาจให้ดำเนินการแทนด้วย (ปิดอากร
แสตมป์) และสำเนาบัตรประจำตัวประชาชนของผู้มีอำนาจและผู้รับมอบอำนาจ พร้อมรับรองสำเนา
ถูกต้อง

3. กำหนดเวลาการเข้าสถานที่ และรายละเอียดขอบเขตงาน

3.1 ระยะเวลาให้เข้าสถานที่ 3 ปี ตั้งแต่วันที่ 1 สิงหาคม 2565 ถึงวันที่ 31 กรกฎาคม 2568

3.2 รายละเอียดพื้นที่เช่า ขอบเขตของงาน และเงื่อนไขการประกอบกิจการ ตามเอกสาร

แนบท้าย

4. ค่าธรรมเนียมอื่น ๆ

4.1 ค่าประกันสัญญาเช่าในอัตราสามเท่าของค่าเช่ารายเดือน (จะคืนให้เมื่อผู้ประกอบการดำเนินการดำเนินกิจการครบกำหนดหรือคณะพยาบาลศาสตร์ พิจารณาให้ยกเลิกสัญญาที่กำหนดเท่านั้น)

4.2 ค่ากระแสไฟฟ้า ค่าน้ำประปา รายเดือน ตามมิเตอร์

5. สถานที่ติดต่อรับสมัคร

ผู้สนใจติดต่อรับเอกสาร/รายละเอียดได้ที่หน่วยพัสดุ คณะพยาบาลศาสตร์ มหาวิทยาลัยสงขลานครินทร์ ระหว่างวันที่.....7.มิ.ค. 2565..... ถึงวันที่ 18 กรกฎาคม 2565

โทรศัพท์ 0 7428 6435 , 0 7428 6420 ในวันและเวลาราชการ (08.30 น. - 16.30 น.)

หรือสามารถพิมพ์เอกสารจากเว็บไซต์คณะพยาบาลศาสตร์ www.nur.psu.ac.th

กำหนดยื่นเอกสารการสมัคร (ซองประมูล) ด้วยตนเอง ในวันที่ 18 กรกฎาคม 2565 ที่ หน่วยพัสดุ คณะพยาบาลศาสตร์ ตั้งแต่เวลา 8.30 น. - 16.00 น.

6. เกณฑ์การพิจารณาและกำหนดการคัดเลือก

6.1 คณะกรรมการคัดเลือกผู้ประกอบการโดยวิธีการประมูล กำหนดเปิดซองประมูล ในวันที่ 19 กรกฎาคม 2565 เวลา 8.30 น.เป็นต้นไป ณ ห้องประชุม 1411 ชั้น 4 อาคารทองใบ ปุณยานันท์ (อาคาร 1) คณะพยาบาลศาสตร์ โดยพิจารณาสิทธิประโยชน์จากผู้เสนอสิทธิประโยชน์สูงสุด

6.2 หากผู้ยื่นข้อเสนอสิทธิประโยชน์รายใด ยื่นเอกสารหลักฐานข้อเสนอไม่ถูกต้องหรือไม่ครบถ้วน คณะกรรมการคัดเลือกผู้ประกอบการจะไม่รับพิจารณาข้อเสนอของผู้เสนอรายนั้น เว้นแต่เป็นข้อผิดพลาดหรือหลงผิดเพียงเล็กน้อย หรือผิดพลาดไปจากเงื่อนไขของเอกสารข้อเสนอสิทธิประโยชน์ในส่วนที่มีสาระสำคัญ ทั้งนี้ เฉพาะในกรณีพิจารณาแล้วเห็นว่าเป็นประโยชน์ต่อคณะพยาบาลศาสตร์ เท่านั้น

6.3 ในการยื่นข้อเสนอสิทธิประโยชน์ คณะกรรมการคัดเลือกผู้ประกอบการมีสิทธิให้ผู้ยื่นข้อเสนอชี้แจงข้อเท็จจริง สภาพฐานะหรือข้อเท็จจริงอันใดที่เกี่ยวข้องกับผู้ยื่นข้อเสนอสิทธิประโยชน์ได้ คณะพยาบาลศาสตร์มีสิทธิที่จะไม่รับราคาหรือให้เช่า หากหลักฐานดังกล่าวเป็นเท็จ ไม่เหมาะสมหรือไม่ถูกต้อง

6.4 คณะกรรมการคัดเลือกผู้ประกอบการขอสงวนสิทธิที่จะไม่รับราคาสูงสุด หรือราคาหนึ่งราคาใด หรือราคาที่เสนอทั้งหมดก็ได้ สุดแต่จะพิจารณา ทั้งนี้ เพื่อประโยชน์ของคณะพยาบาลศาสตร์เป็นสำคัญและให้ถือการตัดสินใจของคณะกรรมการคัดเลือกผู้ประกอบการเป็นเด็ดขาด ผู้ยื่นข้อเสนอสิทธิประโยชน์จะเรียกร้องค่าเสียหายใดๆ มิได้ รวมทั้งคณะพยาบาลศาสตร์จะพิจารณายกเลิกการยื่นข้อเสนอสิทธิประโยชน์ไม่ว่าจะเป็นผู้ยื่นข้อเสนอสิทธิประโยชน์ที่ได้รับการคัดเลือกหรือไม่ก็ตาม หากมีเหตุผลที่เชื่อได้ว่า การยื่นข้อเสนอสิทธิประโยชน์ที่ได้รับการคัดเลือกทำการโดยไม่สุจริต เช่น การเสนอเอกสารอันเป็นเท็จ หรือใช้ข้อมูลคนอื่นหรือนักศึกษามาเสนอราคาแทน เป็นต้น

7. การทำสัญญาและหลักประกันสัญญา

7.1 คณะพยาบาลศาสตร์ จะทำสัญญาเช่า 3 ปี โดยทำการประเมินปีละ 2 ครั้ง หากไม่ผ่านการประเมิน คณะพยาบาลศาสตร์จะถอนสิทธิ์และยกเลิกสัญญาเช่า

7.2 ผู้ผ่านการคัดเลือกจะต้องทำสัญญาต่อคณะพยาบาลศาสตร์ ภายใน 7 วัน นับจากวันที่ได้รับแจ้ง และต้องวางหลักประกันสัญญาในวันที่ทำสัญญาเป็นอัตรา 3 เท่าของค่าเช่ารายเดือนให้แก่คณะพยาบาลศาสตร์

8. สำหรับผู้ผ่านการคัดเลือกให้เริ่มดำเนินการประกอบการตั้งแต่วันที่ 1 สิงหาคม 2565 เป็นต้นไป เมื่อเข้าดำเนินการแล้วห้ามให้เช่าหรือให้เช่าช่วงกิจการ และห้ามประพฤติปฏิบัติไม่เหมาะสมตามระเบียบข้อบังคับของคณะพยาบาลศาสตร์ คณะพยาบาลศาสตร์จะถอนสิทธิ์และยกเลิกสัญญาเช่าได้ทุกเมื่อโดยมีต้องแจ้งให้ทราบล่วงหน้า

จึงประกาศมาให้ทราบโดยทั่วกัน

ประกาศ ณ วันที่

7 ก.ค.

(รองศาสตราจารย์ ดร. นงนุช บุญยัง)

คณบดีคณะพยาบาลศาสตร์

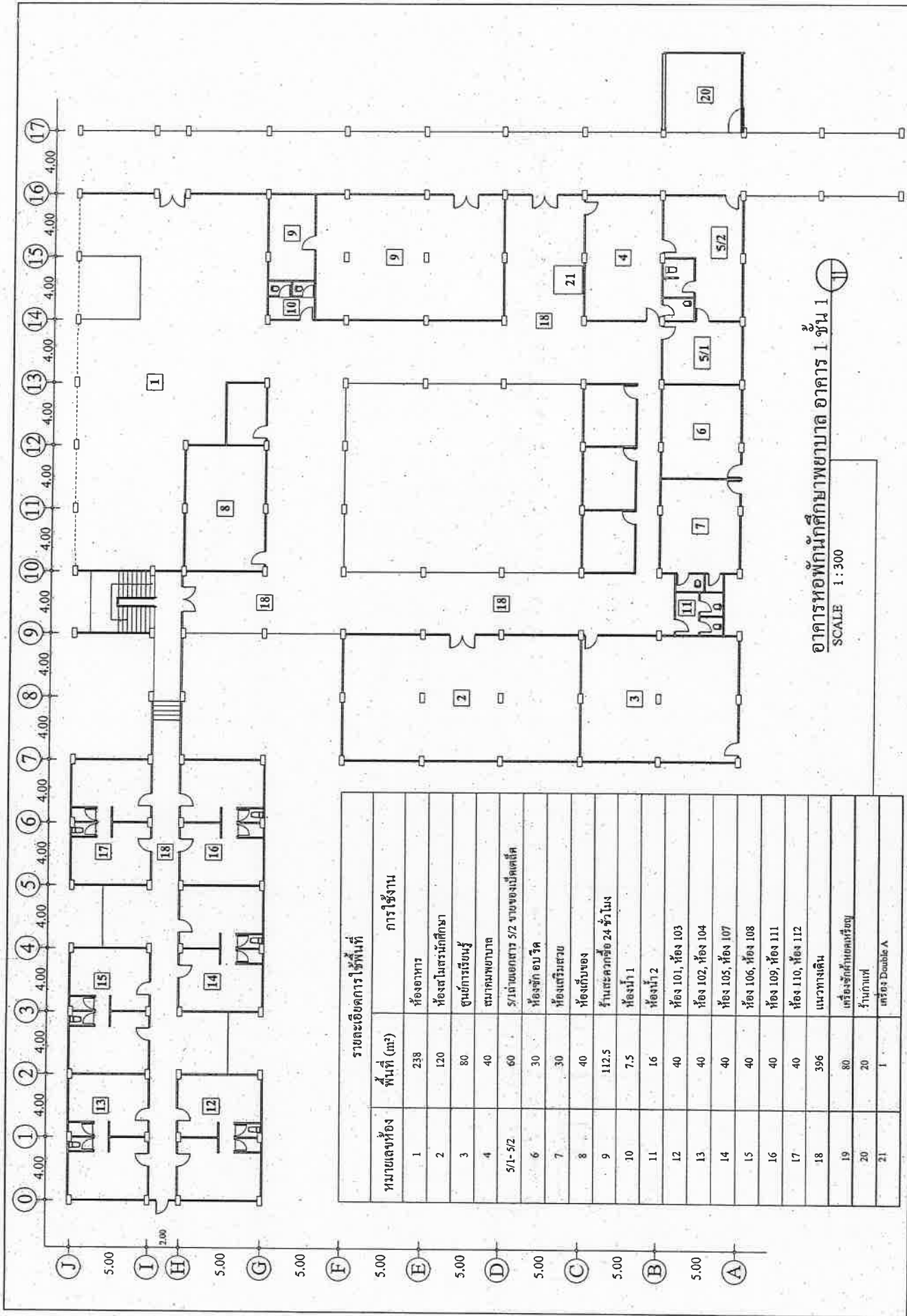


สำเนาถูกต้อง

ศิริกมล

(นางศิริกมล บุญเลิศ)

นักวิชาการอุดมศึกษา



อาคารหอพักนักศึกษาพยาบาล อาคาร 1 ชั้น 1
SCALE 1 : 300



ประกาศคณะกรรมการสาธารณสุข
เรื่อง ระเบียบข้อปฏิบัติในการประกอบกิจการร้านค้าคณะกรรมการสาธารณสุข

เพื่อให้การประกอบกิจการร้านค้าที่หอพักนักศึกษาพยาบาลดำเนินไปด้วยความเรียบร้อย และถูกสุขลักษณะ จึงได้กำหนดข้อปฏิบัติในการประกอบกิจการร้านค้าที่หอพักนักศึกษาพยาบาลไว้ดังต่อไปนี้

หมวดที่ 1 สัญญาเช่า

1.1 ร้านค้า หมายถึง ร้านอาหาร ร้านสะดวกซื้อ 24 ชั่วโมง ร้านเสริมสวย ร้านซักรีด ร้านถ่ายเอกสาร ร้านรับส่งพัสดุภัณฑ์ ร้านซักผ้าหยอดเหรียญ ร้านกาแฟและเบเกอรี่ และร้านอื่น ๆ ที่คณะกรรมการสาธารณสุข จะเปิดภายหลัง

1.2 ผู้เช่าร้านค้าจะต้องทำสัญญาต่อคณะกรรมการสาธารณสุข และเมื่อสิ้นสุดสัญญาผู้เช่าร้านค้าที่ไม่ได้ต่อสัญญา ให้หยุดบริการตั้งแต่เวลา 14.00 น. และผู้เช่าร้านค้าต้องส่งมอบร้านค้าคืนให้กับคณะกรรมการสาธารณสุข ทั้งนี้ ต้องทำความสะอาดใหญ่ด้วยการขัดพื้นและทำความสะอาดครุภัณฑ์ให้เรียบร้อย โดยผู้เช่าร้านค้าเป็นผู้ออกค่าใช้จ่ายทั้งหมด หากไม่ปฏิบัติตามนี้จะต้องเสียค่าปรับให้กับคณะกรรมการสาธารณสุขในอัตราวันละ 500 บาท เว้นแต่ผู้เช่าร้านค้าจะได้รับการต่อสัญญาเช่า

1.3 ผู้เช่าร้านค้าห้ามโอนสิทธิในการเช่าร้านค้าให้ผู้อื่นดำเนินการแทนตน

1.4 ผู้เช่าร้านค้าต้องรับผิดชอบสิ่งของต่าง ๆ ซึ่งผู้เช่าฯ ได้นำมาใช้ หากมีการสูญหายเกิดขึ้นทางคณะกรรมการสาธารณสุข จะไม่รับผิดชอบใด ๆ ทั้งสิ้น

1.5 ห้ามผู้เช่าร้านค้าใช้น้ำประปาและไฟฟ้าส่วนกลางในการประกอบกิจกรรมของทางร้านค้า

1.6 ห้ามผู้เช่าร้านค้าพักค้างคืนในบริเวณที่เช่าร้านค้า

1.7 ผู้เช่าร้านค้าต้องนำหลักประกันสัญญาเป็นอัตรา 3 เท่าของค่าเช่าในวันทำสัญญาและผู้เช่าร้านค้าจะต้องชำระค่าเช่าประจำเดือนภายในวันที่ 10 ของแต่ละเดือน (หากวันที่ 10 ตรงกับวันหยุดราชการหรือวันนักขัตฤกษ์ให้ชำระก่อน)

1.8 ผู้เช่าร้านค้าจะต้องเสียค่าปรับ ในกรณีที่จ่ายค่าเช่าล่าช้ากว่าเวลาที่กำหนดในอัตราวันละ ร้อยละ 5 ของอัตราค่าเช่ารายเดือนทุกวัน

1.9 การใช้แก๊สและปริมาณถังแก๊สในการหุงต้มจะต้องได้รับอนุญาตจากคณะกรรมการบริหารสัญญาผู้เช่าร้านค้าถึงความจำเป็นและไม่ให้สต็อกถังแก๊ส ทั้งนี้เพื่อป้องกันอันตรายอันอาจจะเกิดขึ้นต่อชีวิตและทรัพย์สิน

1.10 ผู้เช่าร้านค้าจะต้องติดถังดับเพลิงชนิด BCF (ถังสีเขียว) ขนาดไม่น้อยกว่า 10 ปอนด์กรมสิทธิของถังดับเพลิงเป็นของผู้เช่าร้านค้า และจะต้องตรวจตราการทำงานของถังดับเพลิงทุก 1 เดือน

1.11 ผู้เข้าร้านค้าต้องประกอบกิจการและให้บริการโดยยึดมาตรฐานตามหลัก มาตรฐาน เช่น มาตรฐานสุขาภิบาลอาหาร การจัดการสิ่งแวดล้อมสถานบริการแต่งผม-เสริมสวย ของกรม อนามัย กระทรวงสาธารณสุข มาตรฐานของร้านค้าเอกสารของกรมธุรกิจการค้า หรือมาตรฐาน อุตสาหกรรมเอส การบริการซักรีด ของกระทรวงอุตสาหกรรม เป็นต้น

1.12 คณะกรรมการบริหารสัญญาผู้เข้าร้านค้ามีสิทธิให้ผู้ที่จะเข้าปฏิบัติงานทำการ ตรวจสอบหรือตรวจทางห้องปฏิบัติการ เพื่อป้องกันโรคติดต่อ โดยผู้เข้าร้านค้าเป็นผู้ออกค่าใช้จ่าย

1.13 ผู้เข้าร้านค้าจะต้องควบคุมดูแลการจำหน่ายสินค้าหรือการบริการด้วยตนเอง ยกเว้นกรณีที่มีการเปลี่ยนแปลงผู้ควบคุมดูแล ผู้เข้าร้านค้าจะต้องยื่นหนังสือขออนุญาตจากคณะกรรมการบริหารสัญญาผู้เข้าร้านค้าเพื่อพิจารณาเป็นราย ๆ ไป

1.14 ผู้เข้าร้านค้ารายใดที่คณะกรรมการบริหารสัญญาผู้เข้าร้านค้าได้มีหนังสือเตือน เรื่องใดเรื่องหนึ่งต่อไปนี้

- การชำระค่าใช้จ่ายต่าง ๆ ไม่ตรงตามเวลาที่กำหนด
- ปริมาณต่อราคาหรือคุณภาพการบริการต่อราคา
- จำหน่ายเกินราคาในสัญญา
- คุณภาพ, รสชาติของอาหาร
- ความสะอาด
- มารยาท เป็นต้น

คณะกรรมการฯ มีสิทธิที่จะเพิกถอนสัญญาทันที

1.15 หากผู้เข้าร้านค้าค้างชำระค่าเช่า, ค่าไฟฟ้า, ค่าน้ำประปา, ค่าอำนวยความสะดวกต่าง ๆ เกินกว่า 1 เดือน คณะกรรมการบริหารสัญญาผู้เข้าร้านค้ามีสิทธิที่จะบอกเลิกสัญญาได้ทันที

1.16 หากผู้เข้าร้านค้ามีความผิดหรือข้อร้องเรียนนอกเหนือจากที่ระบุไว้ใน ข้อบังคับนี้ให้อยู่ในดุลยพินิจของ คณะกรรมการบริหารสัญญาผู้เข้าร้านค้าในการพิจารณาและถือปฏิบัติตามมติของคณะกรรมการบริหารสัญญาผู้เข้าร้านค้าเป็นข้อยุติของปัญหา

หมวดที่ 2 การให้บริการ

2.1 กำหนดเวลาจำหน่ายอาหารในระหว่างเวลา 06.00-20.00 น. ทุกวันโดยไม่เว้น วันหยุดราชการ และวันหยุดนักขัตฤกษ์ สำหรับร้านค้าอื่น ๆ ให้กำหนดโดยมติเห็นชอบของคณะกรรมการ คัดเลือกร้านค้า และลงบันทึกไว้ในสัญญาเช่าอย่างเป็นทางการ

2.2 ผู้เข้าร้านค้าจะต้องแสดงรายการและราคาอาหาร/ สินค้า/ การบริการไว้ทุก ชนิด รวมทั้งการให้ส่วนลดต่าง ๆ โดยปิดประกาศไว้ให้เห็นเด่นชัด และห้ามมิให้มีการจรรยาบรรณขายสินค้าราคา พิเศษให้กับผู้บริโภค ยกเว้นผู้บริโภคประสงค์ หากมีการเปลี่ยนแปลงราคาและเพิ่มเติมรายการ จะต้องได้รับ อนุมัติเป็นลายลักษณ์อักษรจากคณะกรรมการบริหารสัญญาผู้เข้าร้านค้าก่อนทุกครั้ง

2.3 ห้ามติดโปสเตอร์หรือประกาศใด ๆ ในบริเวณร้านค้า (ยกเว้นรายการและราคา อาหาร/สินค้า/การบริการ)

2.4 ห้ามจำหน่ายและมีไว้ในครอบครองในบริเวณพื้นที่เช่า ได้แก่ สุรา เบียร์ ไวน์ เครื่องดื่มที่มีส่วนผสมของแอลกอฮอล์ทุกชนิด เครื่องดื่มชูกำลัง บุหรี่ สินค้าที่เป็นอันตรายต่อสุขภาพ นม ทารกแรกเกิดถึง 1 ปี ห้ามมีอาวุธไว้ในครอบครองและห้ามเล่นการพนันโดยเด็ดขาด ตลอดจนการกระทำอื่นใดอันเป็นการผิดกฎหมาย

2.5 ห้ามจำหน่ายสินค้าหรือโฆษณาชวนเชื่อในเชิงส่งเสริมสุขภาพ

2.6 สำหรับร้านค้าที่จำหน่ายอาหาร

- ห้ามใช้เครื่องปรุงที่เป็นอันตรายต่อสุขภาพ ห้ามใช้น้ำส้มสายชูหรือสารปรุงแต่งอาหารอื่น ๆ เช่น น้ำเหล้า สีสผสมอาหาร ที่ยังไม่ผ่านการรับรองจากองค์การอาหารสำเร็จรูป (อสร.) และสารผสมอาหารที่ไม่มีคุณภาพ เช่น กุ้งแห้งชนิดใส่สีผสมอาหาร ห้ามใช้น้ำปลาที่ยังไม่ผ่านมาตรฐานอุตสาหกรรม (มอก.) ของกระทรวงอุตสาหกรรม เป็นต้น

- ให้อุปกรณ์ตักอาหาร ห้ามใช้มือเปล่าหยิบอาหารและอาหารที่วางขายต้องมีสิ่งปกปิดมิดชิด ห้ามมีสิ่งแปลกปลอมหรือสิ่งสกปรกเจือปนมากับอาหาร ฯลฯ

2.7 คณะกรรมการบริหารสัญญาผู้เช่าร้านค้ามีสิทธิที่จะขอทำการตรวจวัสดุอุปกรณ์ และ/หรือส่วนประกอบอาหารได้

หมวดที่ 3 การแต่งกายและมารยาท

3.1 ให้บริการด้วยความสุภาพ และบริการผู้มาใช้บริการทุกคนทัดเทียมกัน ตามลำดับก่อนหลัง และจำหน่ายในราคาและปริมาณเหมือนกันกับผู้ใช้บริการทุกคน

3.2 ผู้เช่าร้านค้าและพนักงานภายในร้านต้องปฏิบัติให้ถูกสุขลักษณะตามข้อตกลงของคณะกรรมการบริหารสัญญาผู้เช่าร้านค้า เช่น แต่งกายด้วยเสื้อผ้าที่สะอาด คัดป้ายชื่อไว้ที่หน้าอก ผูกผ้ากันเปื้อน ใส่เน็คคลุมผม เป็นต้น

3.3 ห้ามส่งเสียงดัง ตะโกนเรียกลูกค้า ก่อการทะเลาะวิวาท และใช้ถ้อยคำอันไม่สุภาพในบริเวณร้านอาหาร

หมวดที่ 4 การใช้และดูแลสถานที่ วัสดุครุภัณฑ์

4.1 งดใช้ถุงหูหิ้วที่เป็นพลาสติกทุกชนิด บรรจุภัณฑ์และอุปกรณ์ใส่เครื่องดื่มที่เป็นผลิตภัณฑ์พลาสติกและโฟมในการใส่อาหาร โดยให้ใช้วัสดุธรรมชาติ และผลิตภัณฑ์ที่ทำจากวัสดุธรรมชาติ

4.2 ผู้เช่าร้านค้าทำความสะอาดอุปกรณ์ต่าง ๆ ในการจำหน่ายอาหารภายในบริเวณที่กำหนดให้เท่านั้น

4.3 ผู้เช่าร้านค้าต้องรักษาความสะอาดทั้งภายนอกและภายในร้านค้า ได้แก่ จุดวางอาหารและเครื่องปรุง พื้น และผนังห้อง บริเวณทั่วไปโดยรอบและกระบายน้ำที่อยู่ในความรับผิดชอบ หลังเสร็จสิ้นการประกอบการแต่ละวัน

4.4 ผู้เช่าร้านค้าห้ามทิ้งวัสดุ หรือเศษอาหาร น้ำมันหรือวัสดุใดๆ ลงในสนามหญ้า และท่อระบายน้ำ

4.5 ผู้เช่าร้านค้าต้องจัดหาภาชนะสำหรับใส่ขยะและเศษอาหารที่มีฝาปิด และนำไปทิ้งในบริเวณที่จัดไว้ให้ทุกวัน

- 4.6 ห้ามตั้งพื้นที่บริการเกินหรือรูกำลังที่คณะกรรมการบริหารสัญญาผู้เช่าร้านค้ากำหนดให้โดยเด็ดขาด
- 4.7 ต้องดูแลรักษาและทำความสะอาดวัสดุ ครุภัณฑ์ ซึ่งเป็นทรัพย์สินของทางราชการให้อยู่ในสภาพที่เรียบร้อยและพร้อมที่จะใช้งานได้ตลอดเวลา
- 4.8 ในกรณีที่มีการสูญหายหรือชำรุดเสียหายเกิดขึ้นแก่วัสดุ ครุภัณฑ์ ของหอพักนักศึกษาพยาบาลศาสตร์ อันเกิดจากการกระทำของผู้เช่าร้านค้า ผู้เช่าร้านค้าต้องรับผิดชอบค่าใช้จ่ายหรือซ่อมแซมให้สามารถใช้งานได้ดังเดิม
- 4.9 ในกรณีที่มีการสูญหายหรือชำรุดเสียหายเกิดขึ้นแก่สิ่งของที่ผู้เช่าร้านค้าได้นำมาใช้ในการประกอบการ ผู้เช่าร้านค้าต้องรับผิดชอบเอง คณะพยาบาลศาสตร์จะไม่รับผิดชอบใด ๆ ทั้งสิ้น
- 4.10 ห้ามต่อเติมหรือเปลี่ยนแปลงส่วนหนึ่งส่วนใดของร้านค้า ยกเว้นได้รับอนุมัติจากคณะกรรมการบริหารสัญญาผู้เช่าร้านค้าเป็นลายลักษณ์อักษรก่อนทุกครั้ง
- 4.11 ผู้ประกอบการร้านค้าจะต้องรับการตรวจร่างกายปีละ 1 ครั้ง และส่งใบรับรองการตรวจร่างกายต่อคณะทำงานภายในเดือนแรกของการประกอบการแต่ละปี
- 4.12 ในกรณีที่ผู้เช่าร้านค้าฝ่าฝืนหรือไม่ปฏิบัติตามข้อปฏิบัตินี้ คณะกรรมการบริหารสัญญาผู้เช่าร้านค้าจะตักเตือนเป็นลายลักษณ์อักษรให้ผู้เช่าร้านค้าทราบเพื่อปฏิบัติให้ถูกต้อง และหากผู้เช่าร้านค้ายังคงฝ่าฝืนหรือไม่ปฏิบัติตามอีก คณะพยาบาลศาสตร์จะยกเลิกการให้เช่าทันที
- 4.13 ความใดที่มีได้กำหนดไว้ในประกาศนี้ ให้เป็นดุลยพินิจของคณบดีคณะพยาบาลศาสตร์ ที่จะวินิจฉัยหรือสั่งการ

หมวดที่ 6 ข้อกำหนดอื่น ๆ

- 5.1 ผู้เช่าร้านค้าต้องให้ความร่วมมือกับการจัดการของคณะฯ เรื่องความเป็นระเบียบวินัย ความสะอาด, การจราจร, สิ่งแวดล้อม, และการส่งเสริมสุขภาพ
- 5.2 การขนส่งอาหารและภาชนะ ต้องมีฝาปิดมิดชิดและวางสูงจากพื้น 60 ซม.
- 5.3 ห้ามนำสัตว์เลี้ยงทุกชนิดเข้ามาในบริเวณร้านอาหารโดยเด็ดขาด
- 5.4 หากร้านค้ามีปัญหาหรือข้อขัดข้องประการใด ให้เสนอประธานคณะกรรมการบริหารสัญญาผู้เช่าร้านค้า ผ่านผู้จัดการร้านอาหารทราบเป็นลายลักษณ์อักษรเพื่อพิจารณาดำเนินการต่อไปตามความเหมาะสม
- 5.5 กฎระเบียบใดที่ผู้เช่าร้านค้ากำหนดขึ้นใช้เองจะต้องแจ้งให้คณะกรรมการบริหารสัญญาผู้เช่าร้านค้าทราบและพิจารณาอนุญาตก่อน

ประกาศ ณ วันที่ ๒๐ เมษายน พ.ศ. 2563



(รองศาสตราจารย์ ดร.นงนุช บุญยัง)
คณบดีคณะพยาบาลศาสตร์

รายละเอียดพื้นที่เช่า ขอบเขตของงาน และเงื่อนไขการประกอบกิจการ

ร้านขายของเบ็ดเตล็ด ณ หอพักนักศึกษาพยาบาล

คณะพยาบาลศาสตร์ มหาวิทยาลัยสงขลานครินทร์

1. รายละเอียด ขอบเขตของงาน

1.1. รายละเอียด และข้อกำหนดของพื้นที่ให้เช่าสำหรับ

1.1.1. ตำแหน่งของพื้นที่ตั้งอยู่ติดบนถนนเย็นศิระ บริเวณพื้นที่ให้เช่าเป็นพื้นปูนคอนกรีตทั้งหมด

1.1.2. ขนาดพื้นที่ให้เช่าทั้งหมด 20 ตารางเมตร (กว้าง 5 เมตร ยาว 4 เมตร) บริเวณตำแหน่งหมายเลข 5/2 (ตั้งแผนผังตำแหน่งพื้นที่ให้เช่า ของอาคารหอพักนักศึกษาพยาบาลอาคาร 1 ชั้น 1)

1.1.3. ผู้เช่าร้านค้าต้องเป็นผู้ลงทุนดำเนินการออกแบบ ตกแต่งร้าน ก่อสร้าง ปรับปรุงพื้นที่ร้านภายในบริเวณพื้นที่เช่า อุปกรณ์ป้องกันไฟฟ้าลัดวงจรและส่วนควบอื่น ๆ โดยออกค่าใช้จ่ายเอง พร้อมทั้งต้องพยายามทำให้สิ่งก่อสร้างบริเวณที่ติดตั้งเสียหายน้อยที่สุดด้วย ทั้งนี้ ต้องได้รับความเห็นชอบจากผู้ให้เช่าหรือผู้แทนก่อน

1.1.4. ผู้เช่าร้านค้าต้องปฏิบัติตามประกาศคณะพยาบาลศาสตร์ เรื่อง ระเบียบข้อปฏิบัติในการประกอบกิจการร้านค้าคณะพยาบาลศาสตร์อย่างเคร่งครัด

1.2. ขอบเขตงาน

1.2.1 ราคาเช่าจะต้องไม่สูงกว่าราคาตามท้องตลาดทั่วไป โดยผู้ยื่นข้อเสนอต้องจัดทำอัตราค่าเช่าที่สินค้าและแนบมาให้คณะกรรมการประกอบการพิจารณาด้วย และจะถือเป็นอัตราค่าเช่าที่ขายตลอดอายุสัญญาเช่า เมื่อคณะกรรมการพิจารณาเห็นชอบ

1.2.2 ห้ามวางของบริเวณหน้าร้าน

1.2.3 ต้องควบคุมคุณภาพสินค้าให้มีคุณภาพที่ดี ตามที่เสนอมาตลอดอายุสัญญาเช่า

1.2.4 ต้องรับผิดชอบดูแลสถานที่เช่า ซ่อมบำรุง และดูแลรักษา ทำความสะอาดในพื้นที่เช่า และบริเวณโดยรอบที่ใช้ร่วมกับผู้อื่นให้อยู่ในสภาพที่ดีและสะอาดเรียบร้อย

1.2.5 ต้องควบคุมดูแลรักษาสิ่งแวดล้อม เช่น เสียง ฝุ่น เป็นต้น หรือสิ่งอื่นใดอันไม่พึงประสงค์เป็นที่รบกวน

1.2.6 การโฆษณาหรือจัดกิจกรรมส่งเสริมการขายต้องปฏิบัติตามประกาศคณะพยาบาลศาสตร์ เรื่อง ระเบียบข้อปฏิบัติในการประกอบกิจการร้านค้าคณะพยาบาลศาสตร์

1.2.7 ห้ามนำพื้นที่เช่าทั้งหมดหรือบางส่วนไปใช้เพื่อประโยชน์อื่นใด นอกจากการให้บริการที่คณะพยาบาลศาสตร์ได้พิจารณาเห็นชอบและอนุญาตแล้ว

2. เงื่อนไขการประกอบกิจการร้านขายของเบ็ดเตล็ด

2.1 กำหนดระยะเวลาสัญญาเช่า 3 ปี (นับตั้งแต่วันที่ลงนามสัญญา)

2.2 กำหนดวัน-เวลา การให้บริการร้านขายของเบ็ดเตล็ด

วันจันทร์ ถึง วันศุกร์ ตั้งแต่ 08.00 น. ถึง 19.00 น.

วันเสาร์และวันอาทิตย์ ตั้งแต่ 08.00 น. ถึง 19.00 น.

2.3 ทางคณะพยาบาลศาสตร์ ขอสงวนสิทธิ์ในการใช้พื้นที่บริเวณโดยรอบบางส่วนเพื่อจัดกิจกรรมหรือตั้งบูธเป็นครั้งคราว ซึ่งทางคณะพยาบาลศาสตร์ จะแจ้งให้ผู้เช่าร้านค้าทราบล่วงหน้า

2.4 กรณีที่มีการยื่นข้อเสนอสิทธิประโยชน์อื่น ๆ นอกเหนือจากค่าเช่าพื้นที่ ให้ระบุรายการพร้อมวงเงินสิทธิประโยชน์ที่ชัดเจน

ลงชื่อ..... /นพ/น สิริพิมพ์ ผู้กำหนดรายละเอียด

(ดร.เกณิกา จิรัชยาพร)

ผู้ช่วยคณบดีฝ่ายสวัสดิการนักศึกษา

ใบสมัครเข้าเป็นผู้ประกอบการร้านค้าประเภทจำหน่ายสินค้าอุปโภค
คณะพยาบาลศาสตร์ มหาวิทยาลัยสงขลานครินทร์

เรื่อง ขอสมัครเข้ารับการคัดเลือกเป็นผู้ประกอบการร้านค้า ร้านขายของเบ็ดเตล็ด
เรียน ประธานคณะกรรมการคัดเลือกผู้ประกอบการร้านค้า คณะพยาบาลศาสตร์

ด้วย ข้าพเจ้า นาย/นาง/น.ส. อายุ.....ปี
บัตรประชาชนเลขที่.....บัตรประจำตัวผู้เสียภาษี (ถ้ามี)
ที่อยู่ตามสำเนาทะเบียน เลขที่..... หมู่..... ถนน.....
ตำบล..... อำเภอ..... จังหวัด.....
รหัสไปรษณีย์..... โทรศัพท์.....
ที่อยู่ปัจจุบันเลขที่เลขที่..... หมู่..... ถนน.....
ตำบล..... อำเภอ..... จังหวัด.....
รหัสไปรษณีย์..... โทรศัพท์.....

มีความประสงค์ขอสมัครเป็นผู้ประกอบการร้านค้าเพื่อเข้าพื้นที่ เปิดร้านขายของเบ็ดเตล็ด
โดยมีรายละเอียดประกอบการพิจารณา ดังนี้

1. ข้อเสนออัตราค่าเช่ารายเดือน..... บาท
ทั้งนี้ การเสนออัตราค่าเช่าต่อเดือนต้องไม่ต่ำกว่า 5,000 บาทต่อเดือน
2. รายละเอียดรายการสินค้าเบ็ดเตล็ดพร้อมทั้งราคา ...ตามเอกสารที่แนบท้าย...

พร้อมนี้ได้แนบหลักฐานมาเพื่อประกอบการสมัคร ดังนี้

- สำเนาทะเบียนบ้าน พร้อมรับรองสำเนาถูกต้อง
- สำเนาบัตรประจำตัวประชาชน พร้อมรับรองสำเนาถูกต้อง
- หนังสือยินยอมคู่สมรส (กรณีจดทะเบียนสมรส)
- รูปถ่ายหน้าตรงไม่สวมหมวกและไม่ใส่แว่นตาดำ ขนาด 1 นิ้ว จำนวน 2 รูป ถ่ายไม่เกิน 1 ปี
- ใบรับรองแพทย์ ออกให้ไม่เกิน 1 เดือน นับจากวันที่ยื่นใบสมัคร

ข้าพเจ้าขอรับรองว่าข้อความดังกล่าวข้างต้นเป็นความจริงทุกประการ ถ้าข้าพเจ้าได้รับการพิจารณาให้
เป็นผู้เข้าพื้นที่ ข้าพเจ้ายินดีปฏิบัติตามระเบียบและข้อบังคับของคณะพยาบาลศาสตร์ทุกประการ

จึงเรียนมาเพื่อโปรดพิจารณา

ลงชื่อ.....ผู้สมัคร
(.....)
วันที่.....

รายการอาหารที่จำหน่ายในร้าน

เวลาเปิด-ปิด..... เบอร์โทรศัพท์.....

ลำดับที่	รายการอาหาร/เมนู	ราคา (บาท)	หมายเหตุ

ลงชื่อ.....ผู้สมัคร

(.....)

วันที่.....

กรณีมีคู่สมรส

ข้าพเจ้า เป็นคู่สมรสของ.....
ยินยอมให้ สัมผัส/ยื่นข้อเสนอ ในการประมูลเพื่อเช่าพื้นที่
ประกอบการร้านค้าครั้งนี้ได้

ลงชื่อ.....ผู้ให้ความยินยอม
(.....)

ลงชื่อ.....พยาน
(.....)

ลงชื่อ.....พยาน
(.....)

กรณีไม่มีคู่สมรส

ข้าพเจ้าขอรับรองว่า ไม่มีคู่สมรส (เป็นโสด/ คู่สมรสตาย / หย่า) จริง

ลงชื่อ.....ผู้ให้ความยินยอม
(.....)

ลงชื่อ.....พยาน
(.....)

ลงชื่อ.....พยาน
(.....)