

วิธีการ Add Printer และแชร์ Printer

การ Add Printer และติดตั้ง Driver Printer(แบบต่อตรง)

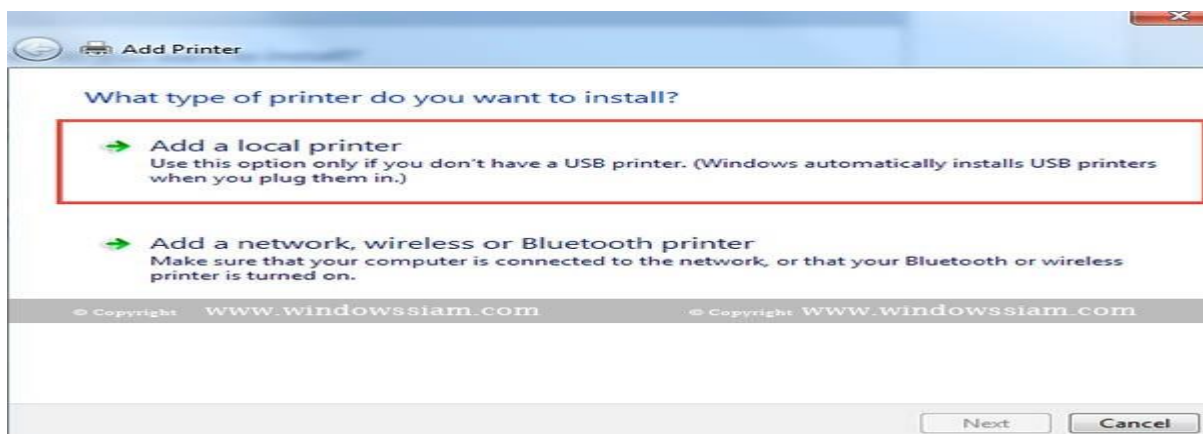
1) ไปที่ Start > Control Panel > เลือก View by : Category > คลิก Hardware and Sound



2) ให้คลิก Add a Printer



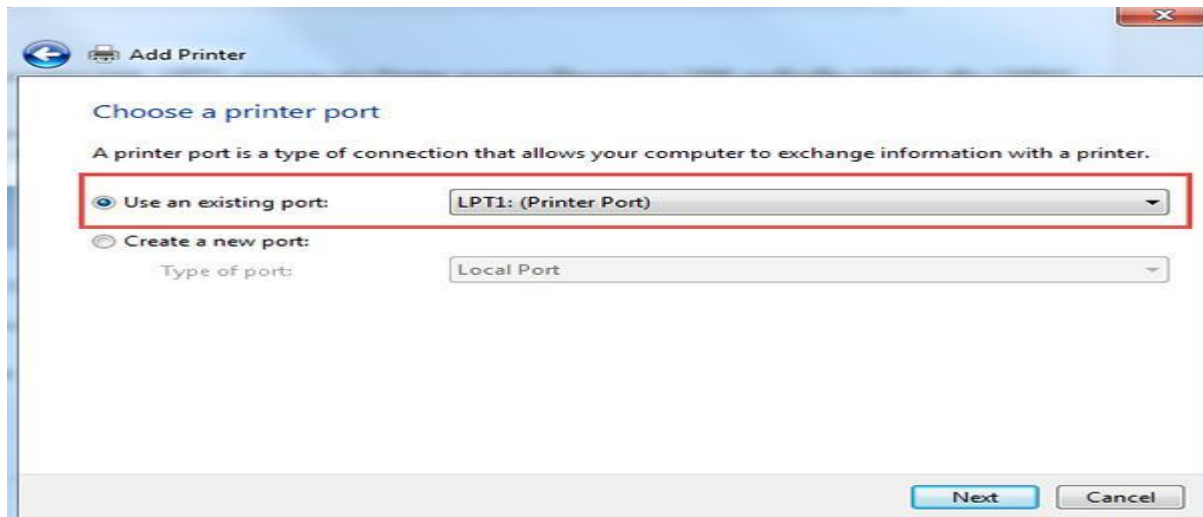
3) เลือก Add a local printer คือเป็นการ Add printer ที่ได้ติดตั้งกับคอมพิวเตอร์



4) จากนั้นเลือก use an existing port : LPT1:

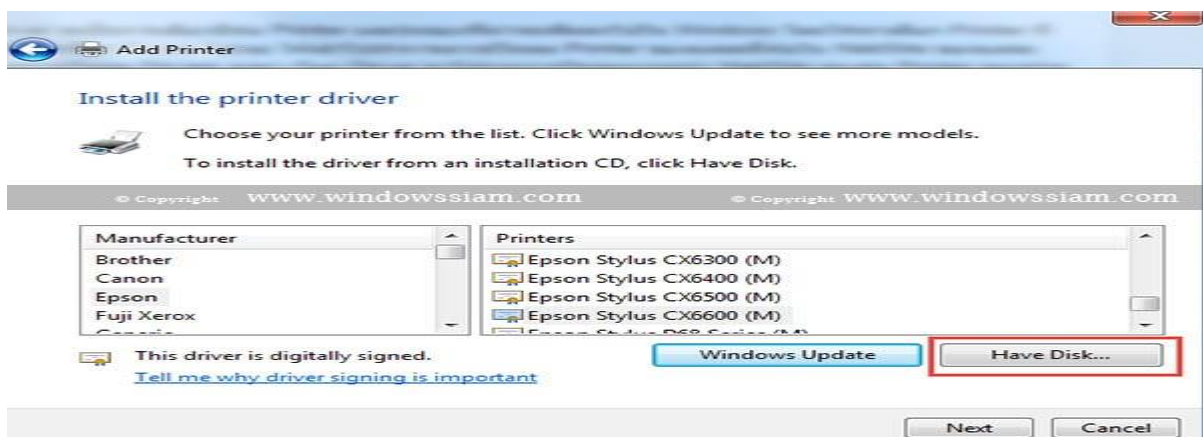
ถ้า Printer เป็นแบบสาย USB จะเห็นเป็น USB01 หรือ USB02 ก็ให้เลือก USB)

ถ้า Printer เป็น Printer แบบ TCP/IP ก็ให้เลือก แล้วเลือก TCP/IP จากนั้นก็ใส่ค่า IP address ของ Printer ลงไป (สำหรับ Printer ที่ใช้สาย LAN ในการเชื่อมต่อ)

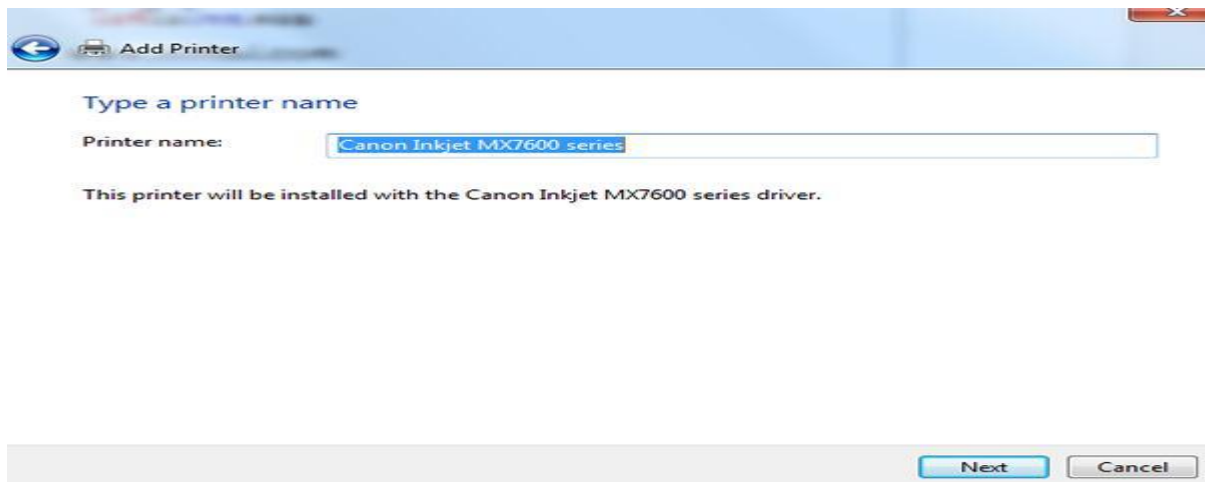


5) หน้า Install the printer driver จะเป็นการเลือกยี่ห้อ Printer และรุ่นของที่จะเพิ่มลงไป ใน Windows โดยเลือก Printer ที่ต้องการเพิ่มลงไป

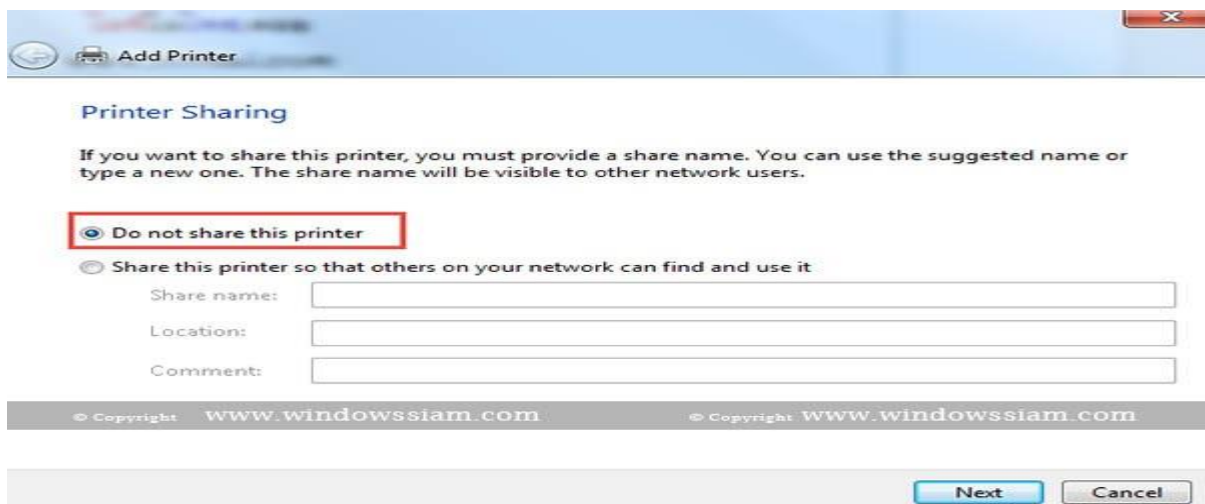
สำหรับหา Printer ไม่เจอ ให้เข้าไปทำการดาวน์โหลด Printer ของ แต่ละยี่ห้อใน WebSite ของแต่ละยี่ห้อให้ตรงรุ่นของเรา และทำการดาวน์โหลด Drivers ลงมาหรือจากแผ่น Driver ที่มาพร้อมPrinter จากนั้นกด Have Disk และทำการ Browser หาไฟล์ Driver .ini ของ Printer ตัวนั้นๆ



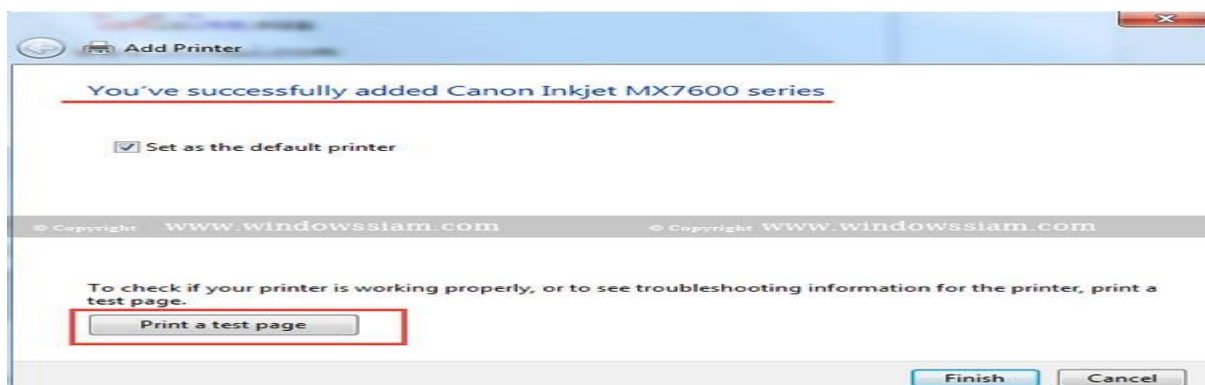
6) ตั้งชื่อ Printer



7) ให้ทำการเลือก Do not share tr

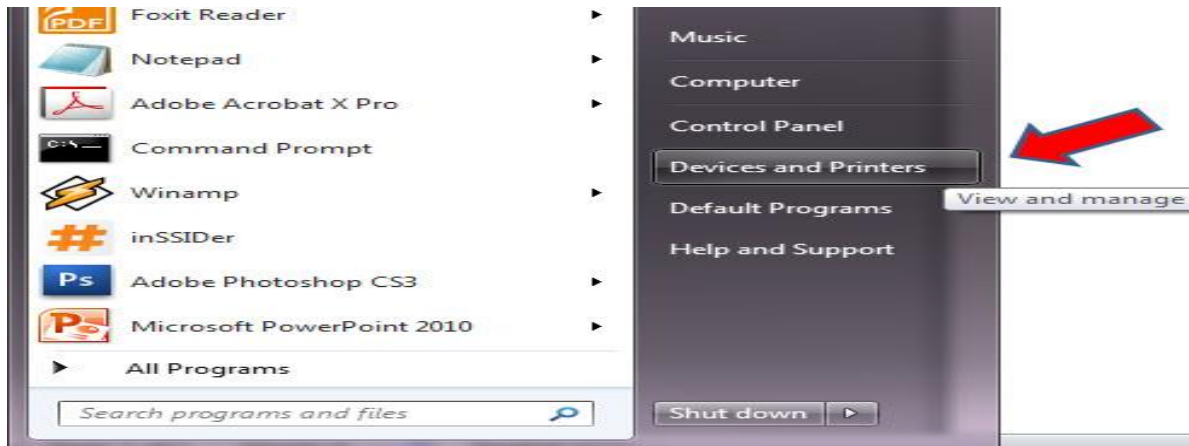


8) จากนั้นลง กด Print a test page และกด Finish เท่านั้นที่เป็นอันเสร็จสิ้นการ Add printer บน Windows 7

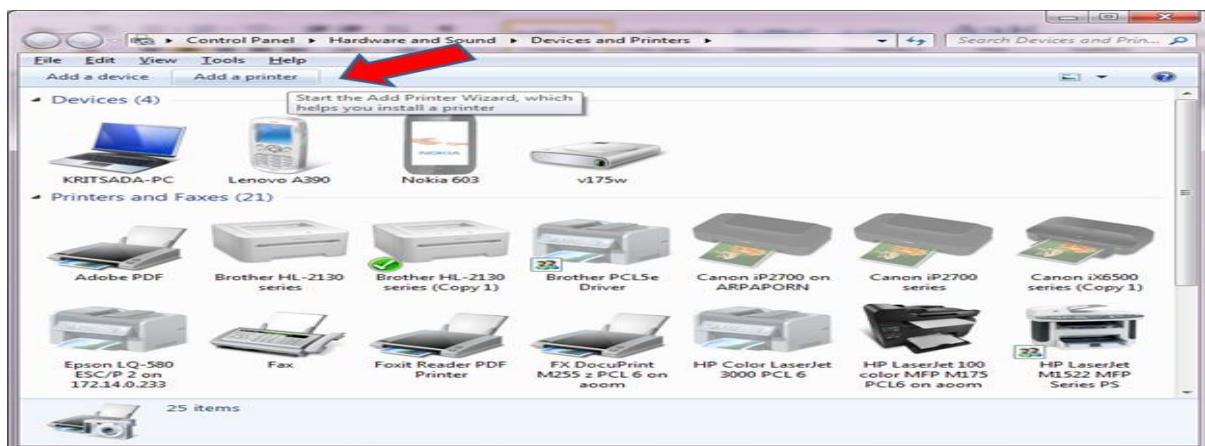


การ Add Printer ผ่านระบบ Network

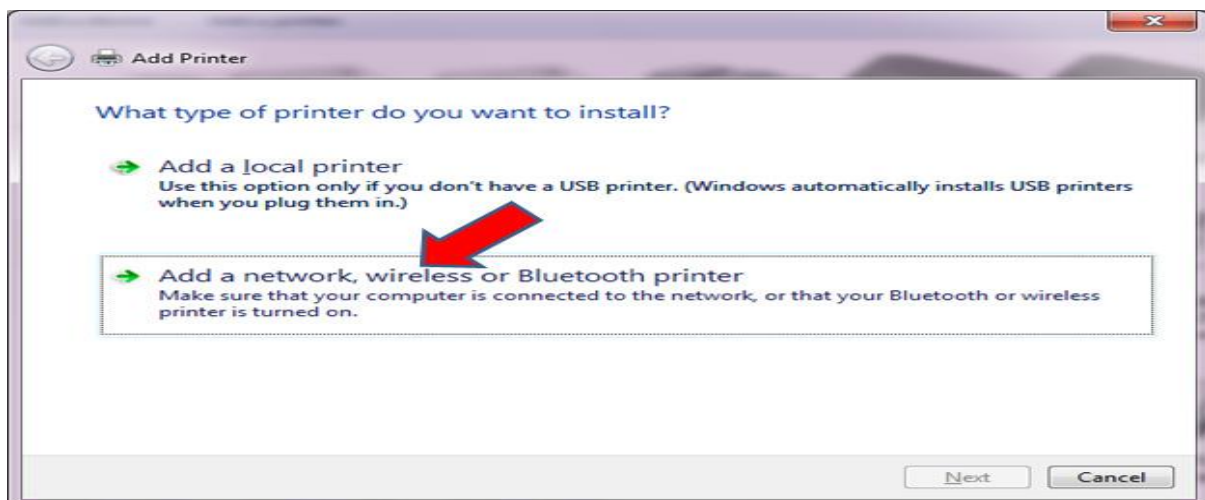
1) คลิกปุ่ม Start >> เลือกเมนู Devices and Printers



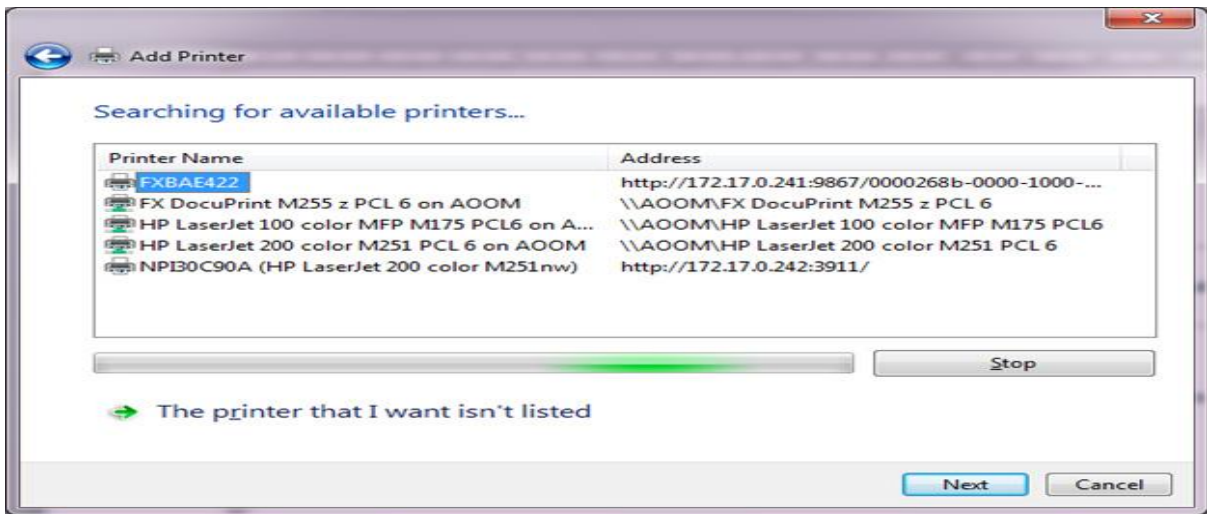
2) เลือกเมนู Add a Printer



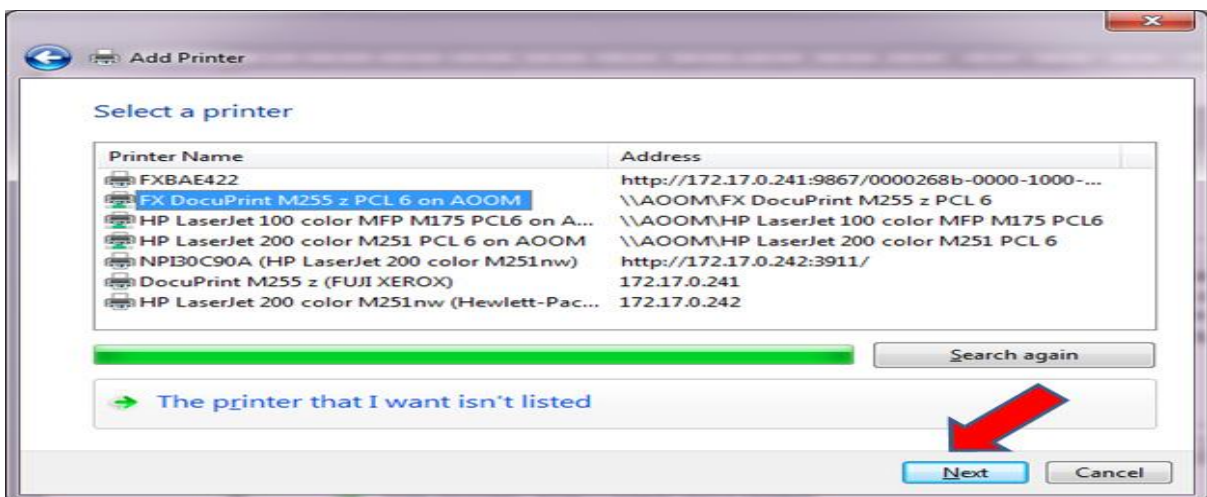
3) ในที่นี้ให้เลือก Add a Network , wireless or Bluetooth printer แล้ว คลิกเมาส์เลือก ปุ่ม Next



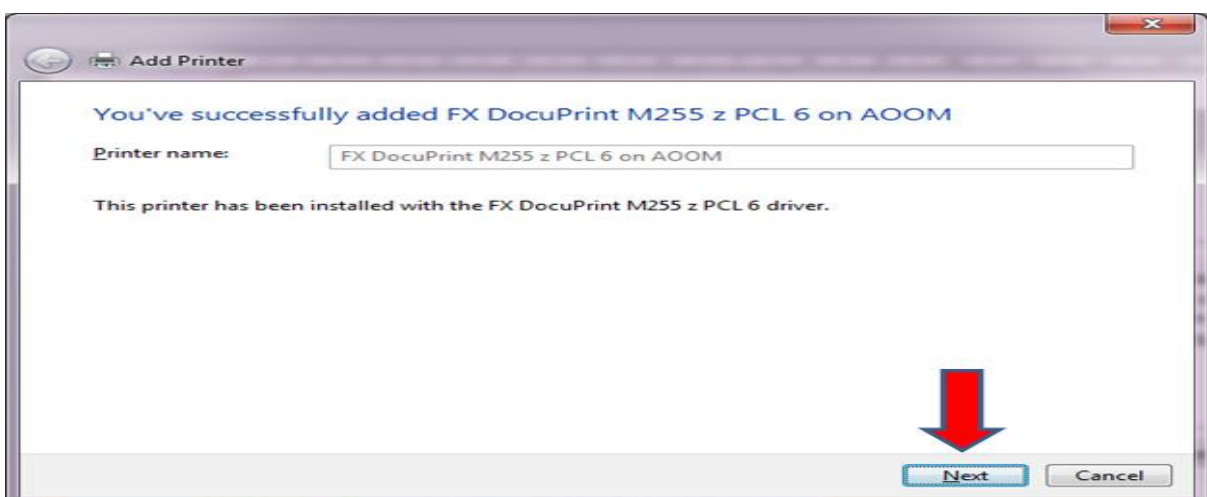
4) ขั้นตอนนี้เครื่องคอมพิวเตอร์จะทำการค้นหา เครื่อง Printer ที่อยู่ในวง Network เดียวกัน ที่ถูกแชร์ไว้



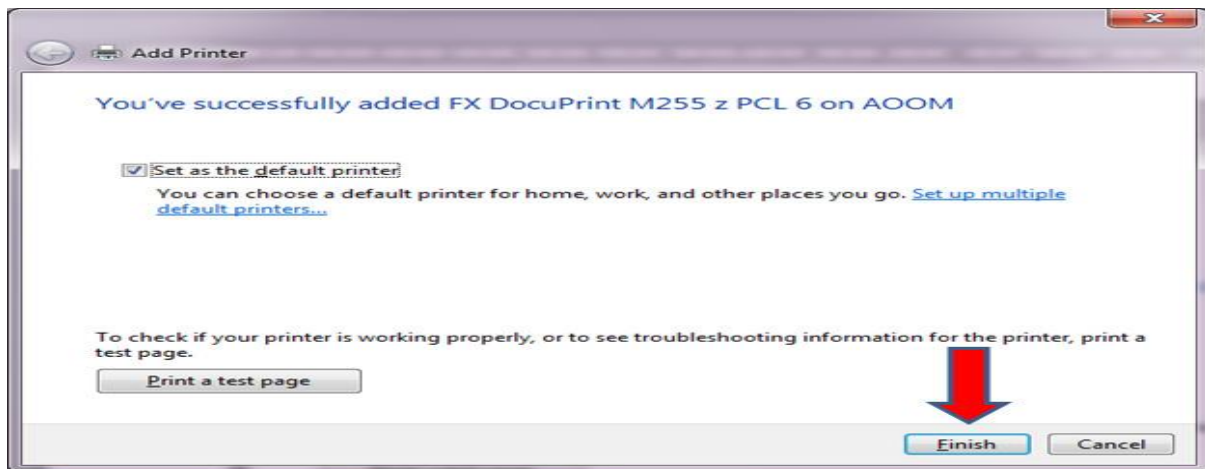
เมื่อทำการค้นหาเสร็จ ให้ทำการเลือก เครื่อง Printer ที่ต้องการ แล้ว คลิกเมาส์เลือกปุ่ม Next



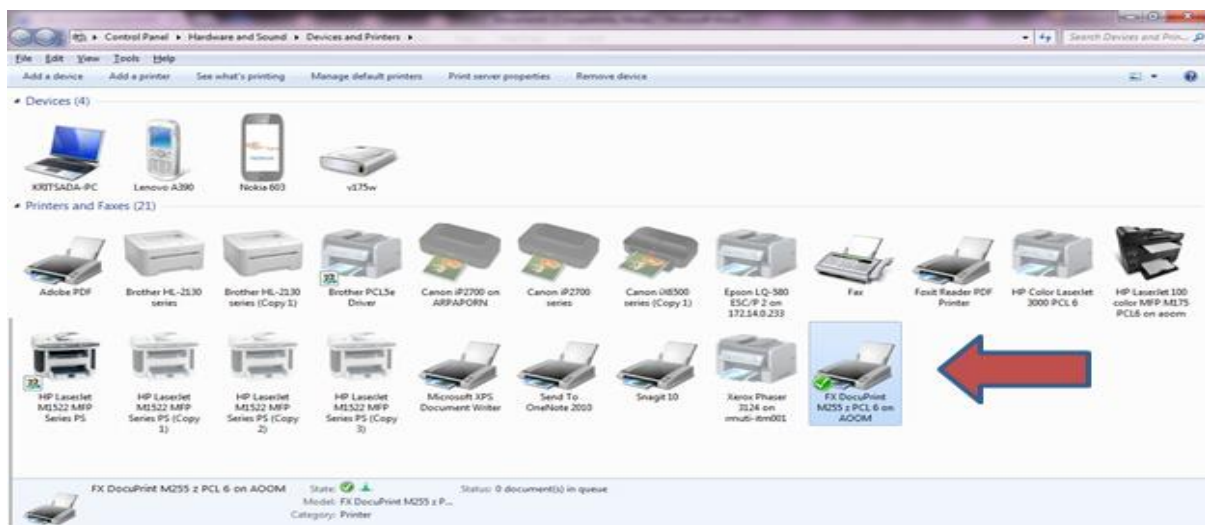
5) ขั้นตอนนี้ จะแสดงชื่อของเครื่อง Printer ที่เราได้ Add ให้คลิก Next ผ่านไปได้เลย



6) จะแสดงหน้าต่าง Set as the default printer คือ ถามเราว่าต้องการจะตั้งเครื่อง Printer เครื่องนี้เป็นเครื่องพิมพ์หลักหรือไม่ ถ้าต้องการก็ให้ติ๊กเครื่องหมายถูกในช่องว่าง แล้วให้กดปุ่ม Finish



7) เข้าที่ Start >> เลือกเมนู Devices and Printers จะแสดงเครื่อง Printer ที่ได้ทำการ Add แล้ว



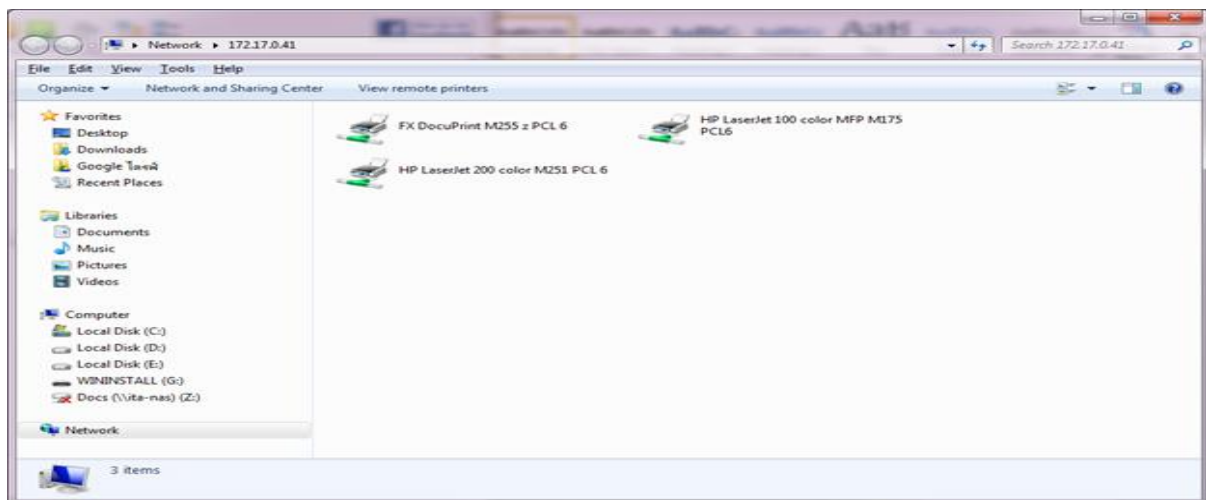
วิธีการ Add Printer ด้วย IP Address ไปยังเครื่องคอมพิวเตอร์ที่ทำการแชร์ Printer

ตัวอย่าง ถ้า IP Address เครื่องที่แชร์ Printer หมายเลข IP เป็น 172.17.0.41

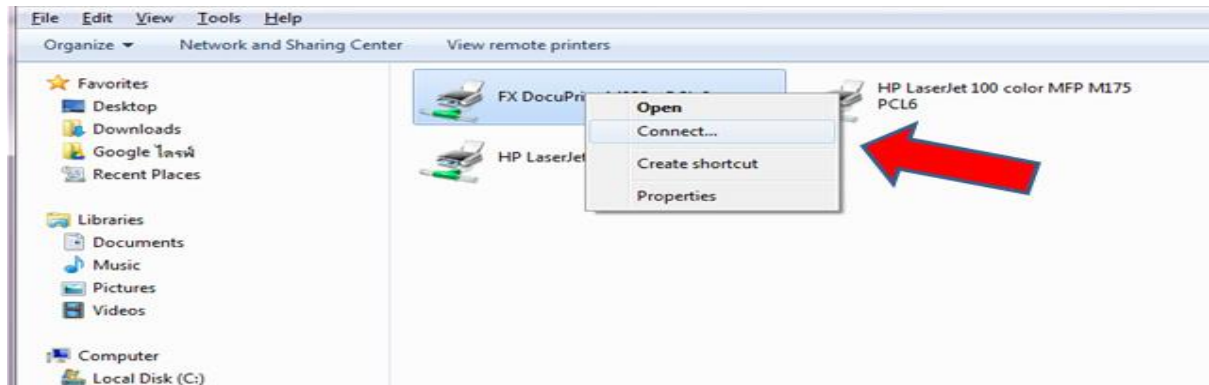
1) เข้าที่ Start พิมพ์ \\172.17.0.41 แล้วกดปุ่ม Enter



2) จะแสดงหน้าจอของ Folder และอุปกรณ์ต่อพ่วงต่างๆ ที่ได้ทำการแชร์ไว้ ของเครื่อง IP 172.17.0.41 ดังแสดงตามรูปด้านล่าง



3) โดยถ้าต้องการจะ Add Printer ตัวใด ก็ให้คลิกขวา ที่ Printer ตัวนั้น แล้วเลือกเมนู Connect ดังรูป

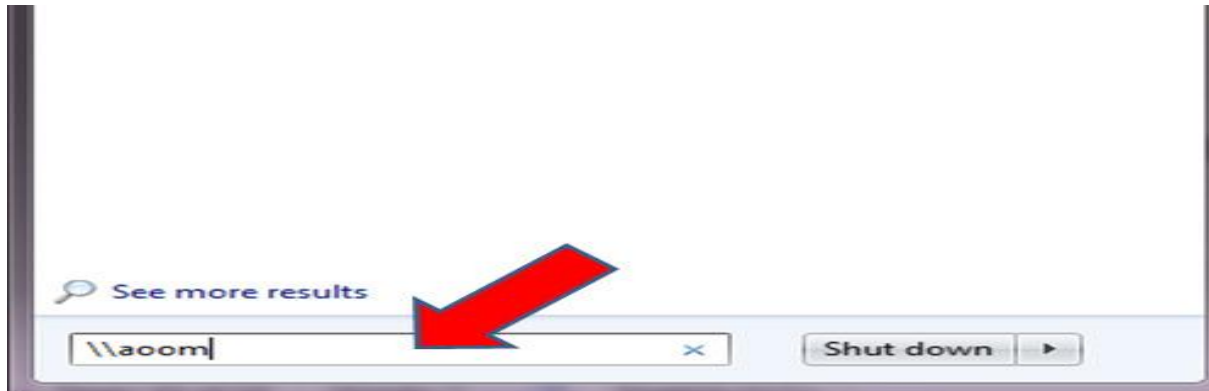


แต่การ Add Printer ด้วย IP Address มักจะมีปัญหาเนื่องจาก IP Address ส่วนใหญ่มักจะถูกเปลี่ยน IP ได้ตลอดเวลา ทำให้เราต้องมาคอย Set Printer ใหม่อยู่เสมอ การแก้ปัญหานี้ก็สามารถทำได้ โดยการ ฟิก IP Address ซึ่งการกำหนด IP จะต้องไม่เหมือนกัน

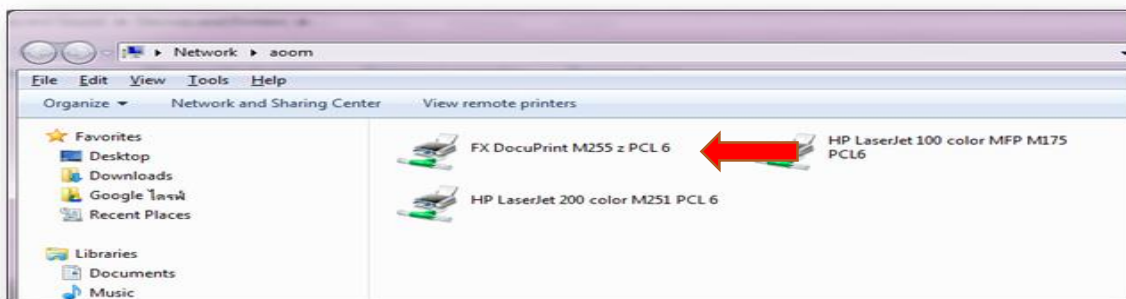
วิธีการ Add Printer โดยใช้ชื่อของเครื่องคอมพิวเตอร์ (Computer name)

ตัวอย่างเช่น ถ้าชื่อเครื่องคอมพิวเตอร์นั้นชื่อ aoom ก็ให้ทำดังนี้

1) เข้าที่ Start > พิมพ์ \\aoom แล้วกดปุ่ม Enter ดังรูป



2) จะแสดงหน้าจอของ Folder และอุปกรณ์ต่อพ่วงต่างๆ ที่ได้ทำการแชร์ไว้ ของเครื่องคอมพิวเตอร์ ชื่อ aoom ดังแสดงตามรูปด้านล่าง



3) โดยถ้าต้องการจะ Add Printer ตัวใด ก็ให้คลิกขวา ที่ Printer ตัวนั้น แล้วเลือกเมนู Connect

