

ใบสมัครอบรมระยะสั้น  
หลักสูตรการพยาบาลเฉพาะทาง  
สาขาการพยาบาลเวชปฏิบัติทั่วไป  
(การรักษารอคเบื้องต้น)

ชื่อ-สกุล (นาย/นาง/นางสาว).....  
(กรุณาเขียนตัวบรรจง เพื่อป้องกันความผิดพลาดในการทำวุฒิบัตร)  
เลขที่บัตรสมาชิกสภาการพยาบาล   
เลขบัตรประชาชน 13 หลัก   
เลขที่ใบอนุญาตประกอบวิชาชีพ   
ที่ทำงาน.....  
หอผู้ป่วย.....  
สถานที่ติดต่อ.....  
.....  
โทรศัพท์.....เมื่อถึง.....  
โทรสาร.....  
E-mail.....

- เป็นสด ชำระที่ หน่วยคลัง อาคาร 1 ชั้น 3 คณะพยาบาลศาสตร์
- ชำระโดยการโอนเงินทางธนาคารไทยพาณิชย์  
(ตามแบบฟอร์มที่แนบ และกรุณาแนบสำเนาการชำระเงิน  
พร้อมกับใบสมัคร)

\*กรุณาแนบสำเนาหลักฐานการโอนเงินมากับใบสมัคร\*

ลงชื่อ.....ผู้สมัคร  
(.....)  
...../...../.....

# วันที่สมัคร

25 มกราคม – 22 กุมภาพันธ์ 2564

# เริ่มเรียน

6 มีนาคม – 7 พฤษภาคม 2564

ค่าลงทะเบียนเรียน คนละ 25,000 บาท  
(สองหมื่นห้าพันบาทถ้วน)

**\*\*คณะพยาบาลศาสตร์  
ขอสงวนสิทธิ์ไม่คืนเงินค่าลงทะเบียน  
กรณีและผู้ลงทะเบียนได้รับการคัดเลือก  
แต่ไม่สามารถเข้ารับการอบรมได้\*\***

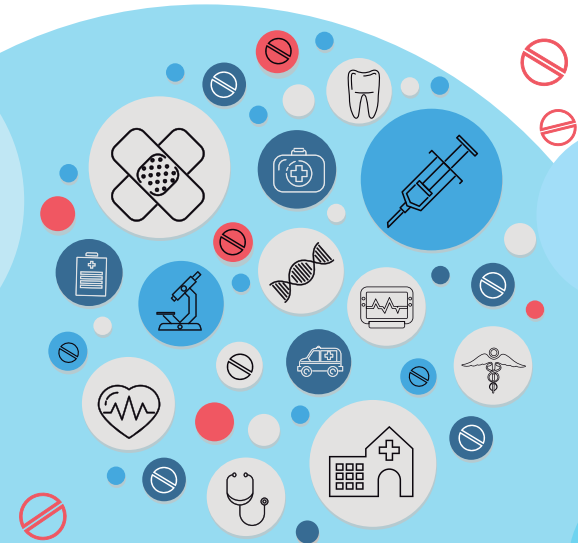
ติดต่อสอบถามรายละเอียดเพิ่มเติมและสมัครได้ที่  
คุณพัชรินทร์ อินทร์ศรี  
ศูนย์บริการวิชาการทางการแพทย์  
คณะพยาบาลศาสตร์ มหาวิทยาลัยสงขลานครินทร์  
อ.หาดใหญ่ จ.สงขลา 90112  
โทร. 074-28-6458 Fax. 074-28-6421  
E-mail: patcharin.i@psu.ac.th



ดูรายละเอียดข้อมูล  
และ Download แบบฟอร์มใบสมัคร  
ได้ที่ <http://www.nur.psu.ac.th>



หลักสูตรฝึกอบรมการพยาบาลเฉพาะทาง  
สาขาการพยาบาลเวชปฏิบัติทั่วไป  
(การรักษารอคเบื้องต้น)  
(หลักสูตร ๒ เดือน หลังพยาบาลศาสตรมหาบัณฑิต)



คณะพยาบาลศาสตร์  
มหาวิทยาลัยสงขลานครินทร์

## หลักการและเหตุผล

พยาบาลวิชาชีพเป็นบุคลากรที่มีสุขภาพที่มีบทบาทสำคัญในการวางแผนและการจัดบริการสุขภาพ ณ หน่วยบริการสุขภาพระดับปฐมภูมิ โดยรับผิดชอบในการดูแลสุขภาพของบุคคล ครอบครัว และชุมชนอย่างเป็นองค์รวม ครอบคลุมการส่งเสริมสุขภาพ การควบคุม ป้องกันโรค การตรวจวินิจฉัยและรักษาโรคเบื้องต้น การดูแลสุขภาพ และการฟื้นฟูสุขภาพอย่างต่อเนื่อง และการจัดการบริการรายกรณีในกลุ่มผู้ใช้บริการที่เปราะบาง (case management of vulnerable group service) ประกอบกับปัญหาสุขภาพของประชาชนในปัจจุบัน มีความซับซ้อนมากขึ้น และโครงสร้างของประชากรไทยที่เข้าสู่สังคมผู้สูงอายุ ส่งผลให้ความต้องการการดูแลรักษาโรคเบื้องต้น ณ หน่วยบริการสุขภาพระดับปฐมภูมิเพิ่มขึ้นอย่างต่อเนื่อง จึงต้องอาศัยพยาบาลที่มีศักยภาพอย่างไรก็ตาม ยังพบว่ายังมีพยาบาลวิชาชีพกลุ่มหนึ่ง เช่น ผู้สำเร็จการศึกษาสาขาพยาบาลศาสตรมหาบัณฑิต และพยาบาลผู้มีความรู้ ความชำนาญทางการพยาบาล และการผดุงครรภ์ในสาขาอื่น ๆ ยังไม่สามารถมีบทบาทอิสระและทักษะในการรักษาโรคเบื้องต้นได้ ซึ่งส่งผลต่อการปลี่ยนในการปฏิบัติงานในหน่วยบริการสุขภาพระดับปฐมภูมิ สภากาพยาบาลได้เล็งเห็นความสำคัญในการพัฒนาพยาบาลวิชาชีพ ให้มีสมรรถนะในการประกอบวิชาชีพ ได้เต็มศักยภาพตามเอกสิทธิ์แห่งวิชาชีพ จึงเห็นควรให้มีหลักสูตรฝึกอบรมการพยาบาลเวชปฏิบัติทั่วไป (การรักษาโรคเบื้องต้น) โดยเป็นหลักสูตร 2 เดือนหลังสำเร็จการศึกษา หลักสูตรพยาบาลศาสตรมหาบัณฑิต เพื่อเป็นการพัฒนาต่อยอดให้กับพยาบาลวิชาชีพผู้สำเร็จการศึกษาปริญญาโทในสาขาวิชาต่าง ๆ นอกเหนือจากสาขาวิชาการพยาบาลเวชปฏิบัติชุมชน พยาบาลผู้ได้รับวุฒิปริญญาตรี หรือหนังสืออนุมัติผู้มีความรู้ ความชำนาญทางการพยาบาลและผดุงครรภ์สาขาวิชาต่าง ๆ ตลอดจนอาจารย์พยาบาลให้ได้รับการพัฒนาความรู้และทักษะเพิ่มเติมด้านการรักษาโรคเบื้องต้นอย่างมีประสิทธิภาพ

การจัดการศึกษาหลักสูตรระดับบัณฑิตศึกษา สาขาพยาบาลศาสตรของสถาบันการศึกษาพยาบาลต่าง ๆ เป็นการพัฒนาพยาบาลให้มีความรู้ และสมรรถนะในการปฏิบัติการพยาบาลเฉพาะสาขา ที่มีความรู้ความสามารถสามารถศึกษาค้นคว้า คิดวิเคราะห์ สังเคราะห์ สร้างสรรค์ นวัตกรรม วิจัย ออกแบบการจัดการดูแลสุขภาพสำหรับผู้ให้บริการ และพัฒนาระบบบริการสุขภาพ โดยผ่านกระบวนการศึกษารายวิชาในหลักสูตรซึ่งครอบคลุมความรู้เกี่ยวกับนโยบาย ระบบการบริการสุขภาพ การประเมินภาวะสุขภาพ การส่งเสริม ป้องกัน การบำบัดทางการพยาบาล การดูแลต่อเนื่องสำหรับผู้ที่มีภาวะฉุกเฉินและเรื้อรังในกลุ่มเฉพาะต่าง ๆ ตามสาขาวิชาต่าง ๆ เพื่อตอบสนองต่อการพัฒนาระบบบริการสุขภาพดังกล่าว ทั้งนี้ รวมถึงการพัฒนาให้พยาบาลวิชาชีพที่สำเร็จการศึกษาระดับบัณฑิตศึกษาได้พัฒนาสู่การเป็นพยาบาลผู้มีความรู้ ความชำนาญทางการพยาบาลและการผดุงครรภ์ขั้นสูง (Advanced Practice Nurse: APN) สำหรับการจัดการศึกษาระดับบัณฑิตศึกษาดังกล่าวได้มุ่งเน้นการพัฒนาสมรรถนะการประกอบวิชาชีพในด้านการสอน การแนะนำ การกระทำต่อร่างกาย และการช่วยเหลือแพทย์ในการรักษาโรค อย่างไรก็ตาม สำหรับการประกอบวิชาชีพในการรักษาโรคเบื้องต้นนั้นพยาบาลวิชาชีพที่สำเร็จการศึกษาระดับบัณฑิตศึกษาดังกล่าวจำเป็นต้องได้รับการอบรมในหลักสูตรการพยาบาลเฉพาะทาง สาขาการพยาบาลเวชปฏิบัติทั่วไป (การรักษาโรคเบื้องต้น) ซึ่งเป็นหลักสูตรระยะสั้น 2 เดือน หรือเข้าศึกษาในหลักสูตรพยาบาลศาสตรมหาบัณฑิต สาขาวิชาการพยาบาลเวชปฏิบัติชุมชน ดังนั้น พยาบาลวิชาชีพกลุ่มนี้เมื่อได้รับการขึ้นทะเบียนเป็นผู้ผ่านการอบรม ฯ แล้ว จึงสามารถประกอบวิชาชีพการพยาบาลด้านการรักษาโรคเบื้องต้นได้อย่างอิสระ แต่สำหรับพยาบาลวิชาชีพผู้สำเร็จการศึกษาสาขาพยาบาลศาสตรมหาบัณฑิตสาขาวิชาอื่น ๆ นอกเหนือจากสาขาวิชาการพยาบาลเวชปฏิบัติชุมชน รวมทั้งพยาบาลผู้มีความรู้ ความชำนาญทางการพยาบาลและการผดุงครรภ์ในสาขาอื่น ๆ นั้น ยังไม่สามารถแสดงบทบาทอิสระและทักษะในการรักษาโรคเบื้องต้นได้

## คุณสมบัติผู้เข้ารับ

1. พยาบาลวิชาชีพหลังสำเร็จการศึกษาหลักสูตรพยาบาลศาสตรมหาบัณฑิตในสาขาวิชาต่าง ๆ
2. พยาบาลผู้ได้รับวุฒิปริญญาตรี หรือหนังสืออนุมัติผู้มีความรู้ความชำนาญทางการพยาบาลและผดุงครรภ์สาขาวิชาต่าง ๆ
3. อาจารย์พยาบาลจากสถาบันการศึกษาที่สำเร็จการศึกษาระดับปริญญาโท สาขาการพยาบาลหรือสาขาที่เกี่ยวข้องกับการพยาบาลหรือสอนในรายวิชาการดูแลรักษาเบื้องต้น

## ระยะเวลาการฝึกอบรมและจำนวนหน่วยกิต

ผู้เข้ารับต้องเข้าศึกษาอบรม เป็นระยะเวลา 2 เดือน จำนวนหน่วยกิตตลอดหลักสูตร 7 หน่วยกิต แบ่งเป็น วิชาภาคทฤษฎี 3 หน่วยกิต (1 หน่วยกิต = 15 ชั่วโมง) คือ การรักษาโรคเบื้องต้นและการช่วยเหลือในภาวะฉุกเฉิน 3 (3-0-6) หน่วยกิต และวิชาภาคปฏิบัติ 4 หน่วยกิต (1 หน่วยกิต = 45 ชั่วโมง) คือ ปฏิบัติการักษาโรคเบื้องต้น และการช่วยเหลือในภาวะฉุกเฉิน 4 (0-12-4) หน่วยกิต

## การประเมินผล

### รายวิชาทฤษฎี

- |                               |           |
|-------------------------------|-----------|
| 1) สอบ ข้อเขียน               | ร้อยละ 40 |
| 2) สัมมนา/ อภิปราย/ นำเสนองาน | ร้อยละ 60 |
- รายวิชาปฏิบัติ
- |   |           |
|---|-----------|
| 1) ฝึกปฏิบัติการรักษาโรคเบื้องต้นครบถ้วนตามจำนวนรายที่กำหนด | ร้อยละ 70 |
| 2) รายงานการบันทึกการรักษาพยาบาลและการจัดการดูแลต่อเนื่อง   | ร้อยละ 20 |
| 3) อภิปรายกรณีศึกษา   | ร้อยละ 10 |