



ขอให้ถือผลประโยชน์ส่วนตัวเป็นที่สอง  
ประโยชน์ของเพื่อนมนุษย์เป็นกิจที่หนึ่ง  
ลาภ ทรัพย์ และเกียรติยศจะตกมาแก่ท่านเอง  
ถ้าท่านทรงธรรมะนั่งอาชีพไว้ให้บริสุทธิ์



อินท



## การนำเสนอผลงานวิจัยสู่การใช้ประโยชน์ด้านผู้สูงอายุ

- รองศาสตราจารย์ ดร.ประณีต ส่งวัฒนา  
รองผู้อำนวยการสำนักวิจัยและพัฒนาด้านพันธกิจสัมพันธ์  
มหาวิทยาลัยกับสังคม มหาวิทยาลัยสงขลานครินทร์
- พว สุพัสจี เดชทิพย์พรพงศ์  
นักศึกษาหลักสูตรพยาบาลชุมชนบัณฑิต คณะพยาบาลศาสตร์  
มหาวิทยาลัยสงขลานครินทร์



6 ยุทธศาสตร์ชาติ

23 แผนแม่บทภายใต้ยุทธศาสตร์ชาติ

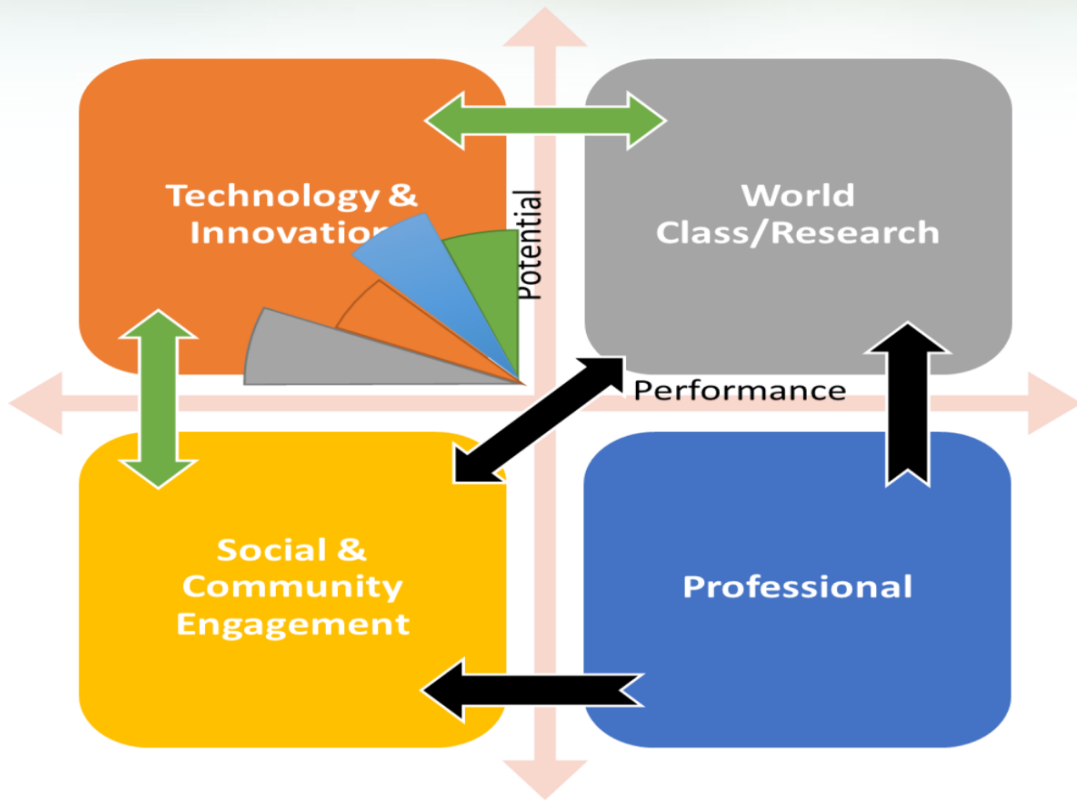
15 ประเด็นเร่งด่วน 5 ปีแรกของยุทธศาสตร์ชาติ



โจทย์สำคัญของประเทศ ในระดับต่าง ๆ



1. ต้นทุนคน มั่นคง มั่งคั่ง ยั่งยืน	2. ปัญหาความมั่นคงเร่งด่วน	3. ทวีตคอร์รัปชัน	4. จัดการมลพิษทั้งระบบ	5. การทำงานของภาครัฐ	6. สภาพแวดล้อมของรัฐ	7. สังคมสูงวัย	8. คนและการศึกษา	9. เศรษฐกิจฐานราก	10. ยกระดับบริการสาธารณสุข	11. กระจายศูนย์กลางความเจริญ	12. เขตเศรษฐกิจพิเศษ	13. ระบบโลจิสติกส์	14. การท่องเที่ยว	15. พัฒนาอุตสาหกรรมที่มีศักยภาพ
-------------------------------------	----------------------------	-------------------	------------------------	----------------------	----------------------	----------------	------------------	-------------------	----------------------------	------------------------------	----------------------	--------------------	-------------------	---------------------------------



# มติการนำใช้ประโยชน์



เชิงพาณิชย์  
เพิ่มผลผลิต/  
รายได้

การนำใช้  
ประโยชน์

เชิงอ้อมและ  
อื่นๆ

เชิงนโยบาย  
กำหนดมาตรการ  
ระเบียบ เกณฑ์

เชิงสาธารณะ  
การบริหารจัดการที่ดี  
สังคม คุณภาพชีวิตและ  
เศรษฐกิจดีขึ้น

เชิงวิชาการ  
ตำแหน่งทาง  
วิชาการ



# การนำผลงานวิจัยสู่การใช้ประโยชน์ ผ่านนโยบาย

การขับเคลื่อนงานวิชาการเพื่อรับใช้สังคม  
หรือพันธกิจสัมพันธ์มหาวิทยาลัยกับสังคม  
ของมหาวิทยาลัยสงขลานครินทร์



## ยุทธศาสตร์ที่ 2...

### มหาวิทยาลัยวิจัยเพื่อนวัตกรรมและสังคม

#### เป้าประสงค์...

1. มีงานวิจัยที่สามารถพัฒนาต่อยอดนำไปสู่นวัตกรรม และการพัฒนาเชิงพาณิชย์ เพื่อยกระดับสังคม
2. ชุมชนมีความเข้มแข็ง สามารถพึ่งพาตนเองได้ และมี เศรษฐกิจที่ยั่งยืน
3. มีความสัมพันธ์อันดีกับชุมชนและศิษย์เก่า



# ม.อ. สนับสนุนพันธกิจสัมพันธ์มหาวิทยาลัย

กับสังคม โดย...

สนับสนุน/หนุนเสริม การ  
ทำงานวิชาการเพื่อรับใช้  
สังคมของบุคลากร

ร่วมกับหน่วยงานภายใน และภายนอก  
มหาวิทยาลัยบนหลักการพื้นฐาน  
4 ประการของ ส.คลังสมอง และ  
Engagement Thailand (EnT)

ผ่านการบูรณาการศาสตร์ และบูรณาการพันธกิจของมหาวิทยาลัย  
(วิจัย/บริการวิชาการ/การเรียนการสอน/การทำนุบำรุงศิลปวัฒนธรรม)



## ..หลักการทำงานของ EnT..

ร่วมคิดร่วมทำแบบพันธมิตรและหุ้นส่วน

(partnership)

เกิดประโยชน์ร่วมกันแก่ผู้เกี่ยวข้องทุกฝ่าย

(mutual benefits)

เกิดการเรียนรู้ร่วมกัน และเกิดผลงานวิชาการ

(knowledge sharing and scholarship)

เกิดผลกระทบต่อสังคมที่ประเมินได้

(measurable social impact)



## กรอบแนวคิดงานพันธกิจสัมพันธ์ฯ ม.อ.







# ผลการดำเนินงาน : การสร้าง/ประยุกต์/ต่อยอดและนำใช้ ต้นแบบ/รูปแบบ/ผลิตภัณฑ์

ต้นแบบงาน

ด้านพันธกิจสัมพันธ์

โครงการ ม.อ.  
เพื่อชุมชนเข้มแข็ง

วิจัยเชิงพื้นที่  
วิจัยและพัฒนา

วิทยาเขต  
หาดใหญ่

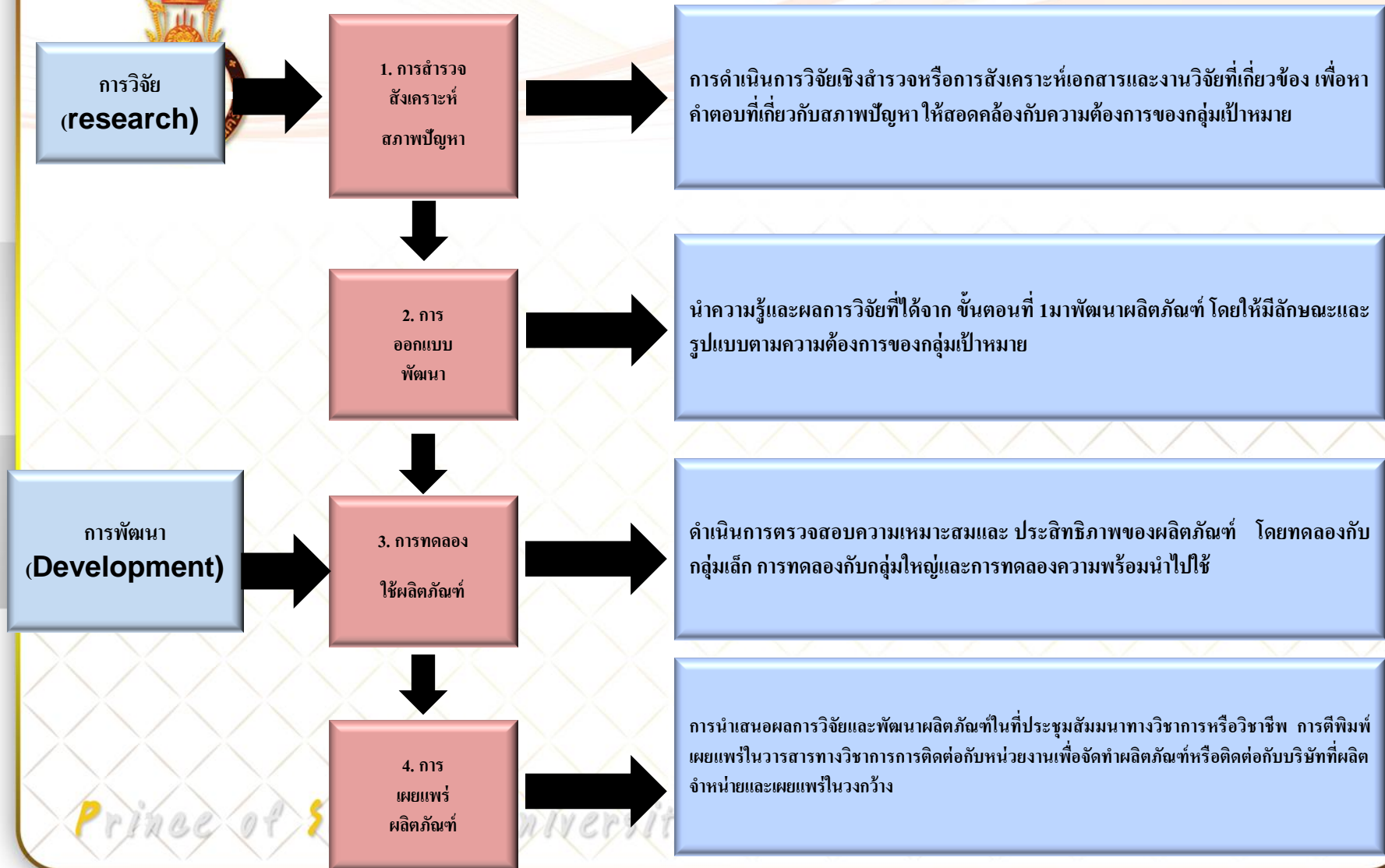
วิทยาเขต  
ปัตตานี

วิทยาเขต  
ภูเก็ต

วิทยาเขต  
สุราษฎร์ธานี

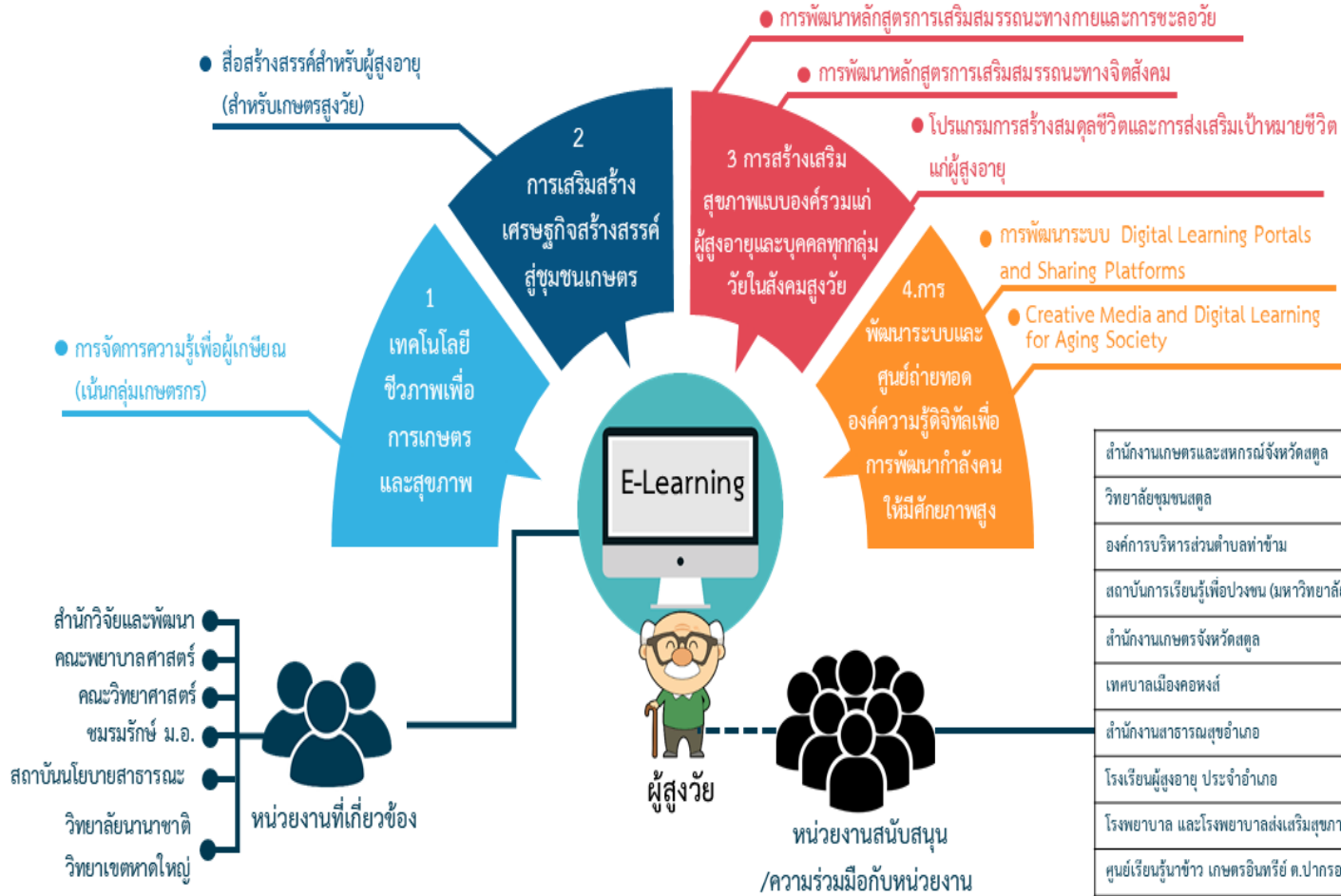
วิทยาเขต  
ตรัง

ภาพสรุปของการวิจัยและพัฒนา



# ตัวอย่าง แผนผังความเชื่อมโยงการนำวิจัยไปใช้ประโยชน์ด้านสูงอายุ

สานพลังบวกผู้เกษียณสู่การสร้างสังคมแห่งการพัฒนาในยุควิถีชีวิตใหม่

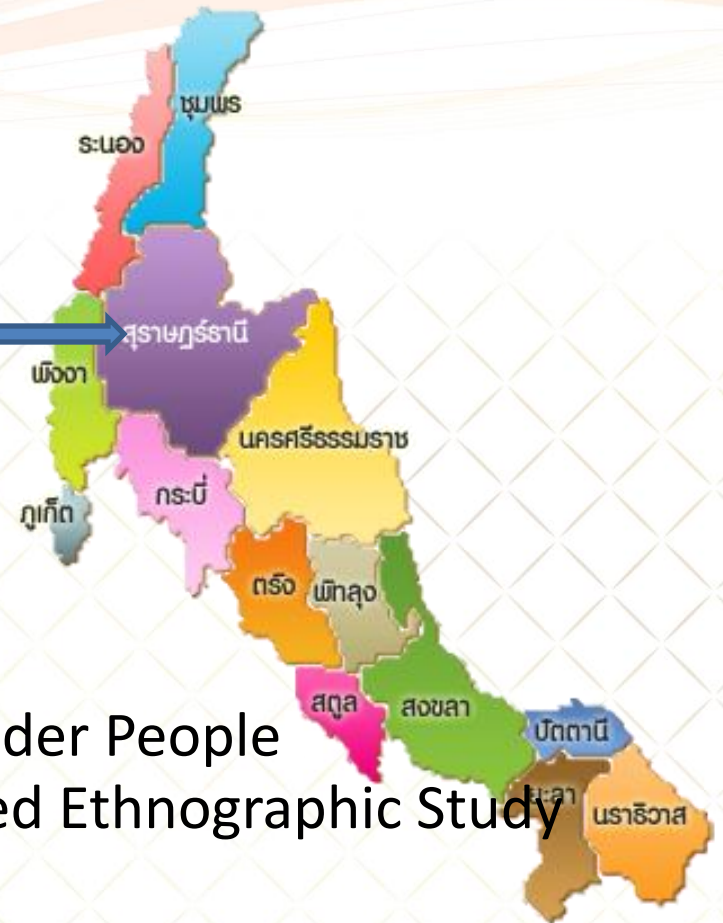


- หน่วยงานที่เกี่ยวข้อง
- สำนักวิจัยและพัฒนา
  - คณะพยาบาลศาสตร์
  - คณะวิทยาศาสตร์
  - ชมรมรักษ์ ม.อ.
  - สถาบันนโยบายสาธารณะ
  - วิทยาลัยนานาชาติ
  - วิทยาเขตหาดใหญ่

สำนักงานเกษตรและสหกรณ์จังหวัดสตูล
วิทยาลัยชุมชนสตูล
องค์การบริหารส่วนตำบลท่าข้าม
สถาบันการเรียนรู้เพื่อปวงชน (มหาวิทยาลัยชีวิต)
สำนักงานเกษตรจังหวัดสตูล
เทศบาลเมืองคองหงส์
สำนักงานสาธารณสุขอำเภอ
โรงเรียนผู้สูงอายุ ประจำอำเภอ
โรงพยาบาล และโรงพยาบาลส่งเสริมสุขภาพตำบล
ศูนย์เรียนรู้ฐานข่าว เกษตรอินทรีย์ ต.ปากรอก
สำนักงานพัฒนาสังคมและความมั่นคงของมนุษย์
วิสาหกิจชุมชนสินค้าพรทอง ตำบลลำสินธุ์ อ.ศรีนครินทร์ จ.พัทลุง



# Case study



Cultural Care Among Homebound Older People  
to Maintain Holistic Health: A Focused Ethnographic Study



# วิธีการเก็บรวบรวมข้อมูล

1

- Participant observation

⇒ ศึกษาวิถีชีวิต กิจกรรมที่ผู้สูงอายุกลุ่มติดบ้านทำแต่ในละวัน มีส่วนร่วมในกิจกรรมต่าง ๆ เช่น รับประทานอาหาร ออกกำลังกาย ปลูกผัก

2

- สัมภาษณ์

⇒ ศึกษาข้อมูลเชิงลึกในประเด็นที่เกี่ยวข้องกับการดูแลตนเองเพื่อกองไว้ซึ่งสุขภาพแบบองค์รวม

3

- Focus group discussion

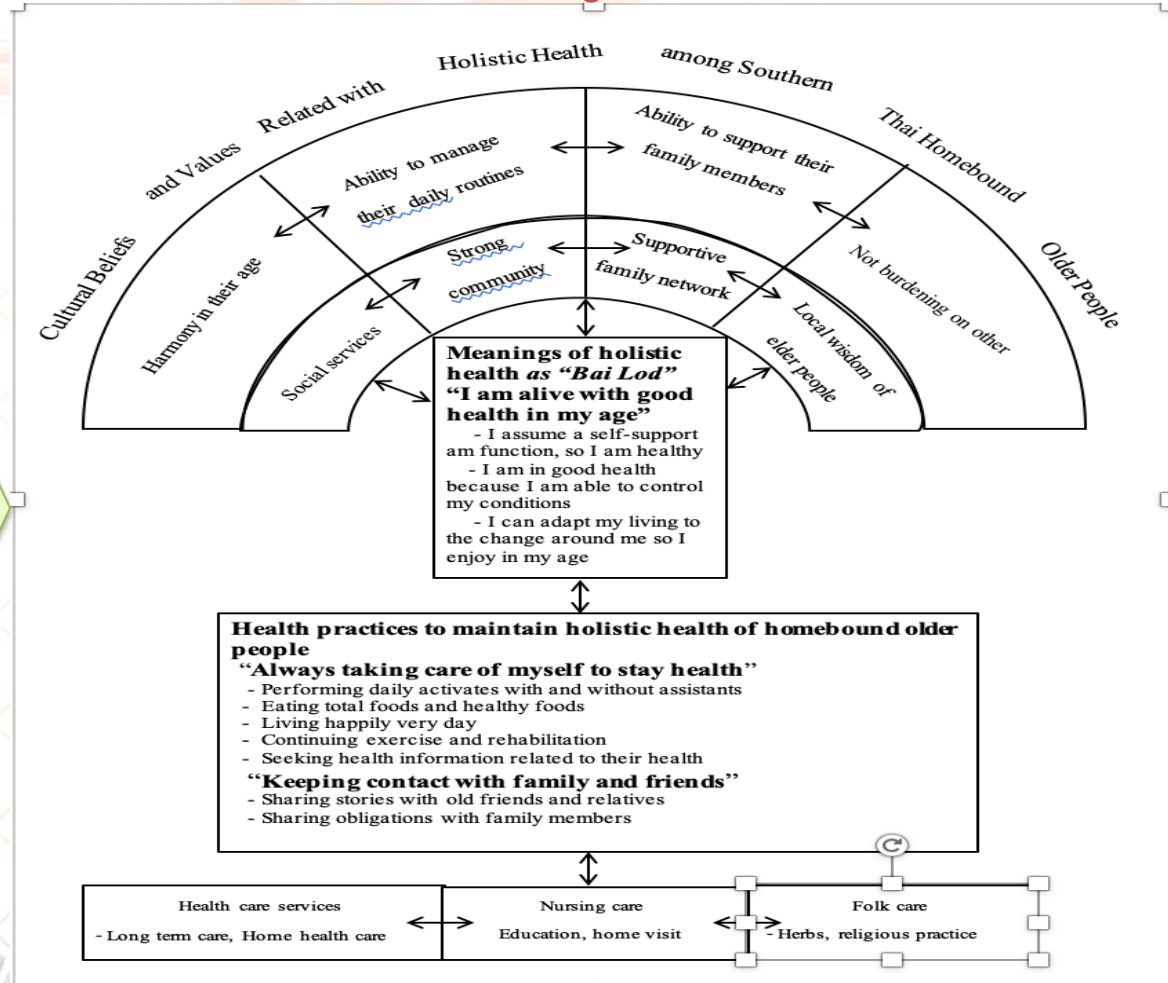
⇒ กลุ่มเจ้าหน้าที่ พยาบาล แพทย์แผนไทย นักกายภาพบำบัด



# ผลการดำเนินงาน :

## เกิดการเรียนรู้และเกิดผลงานวิชาการ

**Model of cultural beliefs, values related to holistic health**





## ข้อเสนอแนะและแนวทางการพัฒนาเพื่อการดูแลสูงอายุติดบ้านอย่างยั่งยืน

1

- ส่งเสริม สนับสนุนให้ผู้สูงอายุติดบ้านคงไว้ซึ่งศักยภาพในการดูแลตนเอง

⇒ การจัดสิ่งแวดล้อมที่เอื้อ ปรับบ้านที่อยู่อาศัย ที่เหมาะกับการดูแลตนเองของผู้สูงอายุ

2

- พัฒนาแนวทางการดูแลผู้สูงอายุโดยบูรณาการ วิถีชีวิต ความเชื่อ พื้นฐานทางสังคมวัฒนธรรม โดยให้ความสำคัญทั้งด้านการดูแลด้านร่างกาย จิตใจ สังคม ตามความต้องการของผู้สูงอายุแต่ละคน

3

- นำเสนอโมเดลทางสังคม วัฒนธรรม ความเชื่อ และวิถีชีวิตเพื่อใช้เป็นแนวทางในการพัฒนาระบบการดูแลผู้สูงอายุกลุ่มติดบ้าน

⇒ ครอบครัว สถานะทางเศรษฐกิจ การศึกษา การใช้เทคโนโลยีต่าง ๆ



# แผนการดำเนินงาน เพื่อการใช้ประโยชน์: ร่วมคิดร่วมทำแบบพันธมิตรและหุ้นส่วน

## ครอบครัว

- จัดสภาพแวดล้อมในครอบครัวที่เหมาะสม สอดคล้องกับวิถีชีวิต
- ให้การดูแลภายใต้ สนับสนุนการดูแลตนเองของผู้สูงอายุที่บ้าน

## ชุมชน/ อ.ป.ท.

- สนับสนุนงบประมาณ



## รพ.สต./โรงพยาบาล

- ประสานความร่วมมือระหว่างครอบครัว ชุมชน และองค์กรทุกภาคส่วนในชุมชน
- พัฒนาระบบคนดูแลแบบองค์รวม ภายใต้การมีส่วนร่วม





# แผนการดำเนินงาน เพื่อการใช้ประโยชน์: ร่วมคิดร่วมทำแบบพันธมิตรและหุ้นส่วน





# แผนการดำเนินงานเพื่อการใช้ประโยชน์ : เกิดประโยชน์ร่วมกันแก่ผู้เกี่ยวข้องทุกฝ่าย

## ชุมชน

- สร้างความตระหนักรู้และตื่นตัวต่อองค์ความรู้ แนวคิด ภูมิปัญญาที่ถูกถ่ายทอดมาจากผู้สูงอายุที่มีอยู่ในพื้นที่ นำสู่การพัฒนาต่อยอดเพื่อสร้างระบบการดูแลผู้สูงอายุและแบบแผนการดำเนินที่เป็นเอกลักษณ์
- ส่งเสริมกิจกรรมให้เยาวชนเกิดความหวงแหน และภูมิใจในวิถีชีวิต/ ภูมิปัญญาต่าง ๆ
- แลกเปลี่ยนเรียนรู้กระบวนการทำงานร่วมกับภาคีต่าง ๆ ในการส่งเสริมสุขภาพสูงอายุตามวิถีชีวิต

## ครอบครัว

- สนับสนุนให้ผู้สูงอายุคงไว้ซึ่งศักยภาพในการดูแลตนเอง
- ให้ความสำคัญกับผู้สูงอายุในฐานะศูนย์รวมจิตใจของครอบครัว
- คงไว้ซึ่งบทบาทในการให้คำปรึกษา การสนับสนุนกิจกรรมของครอบครัว

## หน่วยงาน/รพสต

- นำโมเดลปัจจัยทางสังคม วัฒนธรรม และวิถีชีวิตมาบูรณาการ วิถีชีวิต ความเชื่อ สังคมวัฒนธรรม กับวิธีการดูแลของสหสาขาวิชาชีพ เพื่อจัดระบบการดูแลผู้สูงอายุในชุมชน
- ประสานงานกับทุกภาคส่วนในชุมชน เช่น อ.ป.ท. ผู้นำท้องถิ่น หมอพื้นบ้าน เพื่อจัดระบบการดูแลผู้สูงอายุในชุมชน ที่สอดคล้องกับ วิถีชีวิต ความคิด ความเชื่อของผู้สูงอายุ



# แผนการดำเนินงานเพื่อการใช้ประโยชน์ : ติดตามผลกระทบกับสังคมที่ประเมินได้

ผลที่คาดว่าจะได้รับหลังจากการนำโมเดลไปใช้

↳ ผู้สูงอายุกลุ่มติดบ้านสามารถคงไว้ซึ่งศักยภาพในการดูแลตนเอง

↳ ผู้สูงอายุกลุ่มติดบ้านมีสุขภาพสมบูรณ์แข็งแรง ทั้งทางร่างกาย จิตใจ อารมณ์ สังคม และจิตวิญญาณ

↳ ลดภาระการดูแลของครอบครัว และชุมชน และสามารถนำไปปรับใช้กับระบบการดูแลผู้สูงอายุกลุ่มอื่น ๆ



# Strong together to achieve health for all



Prince of **ขอขอบคุณค่ะ**