

ตัวอย่างการนำผลงานวิจัย ในด้านผู้สูงอายุไปใช้ประโยชน์



ผศ.ดร. แสงอรุณ อิศระมาลัย

สถานวิจัยระบบการดูแลผู้สูงอายุไทย
**Research Center for Caring System
of Thai Elderly**



คณะพยาบาลศาสตร์
มหาวิทยาลัยสงขลานครินทร์

จุดเริ่มต้น: การสร้างทีมวิจัยที่มีทิศทางเดียวกัน

สถานวิจัยระบบการดูแลผู้สูงอายุไทย

ได้รับอนุมัติจัดตั้งขึ้นเมื่อ 17 กรกฎาคม 2556

▪ เป้าหมาย

พัฒนาระบบการดูแลผู้สูงอายุไทยผ่านการวิจัย
โดยสร้างฐานความรู้เพื่อผลักดันแผนพัฒนา
สุขภาพผู้สูงอายุ ใน 4 ประเด็น

1. การจัดการตนเองในผู้สูงอายุ
2. การจัดระบบสนับสนุนกระบวนการเปลี่ยนผ่านของ
ผู้สูงอายุที่เจ็บป่วยเรื้อรัง
3. การจัดการชมรม/เครือข่ายผู้สูงอายุ
4. **การจัดระบบสุขภาพชุมชนเพื่อการดูแลผู้สูงอายุ**

วิเคราะห์สถานการณ์ความรู้จากการวิจัย: เพื่อการกำหนดก้าวถัดไป



ผลการวิจัยที่เกี่ยวข้อง:

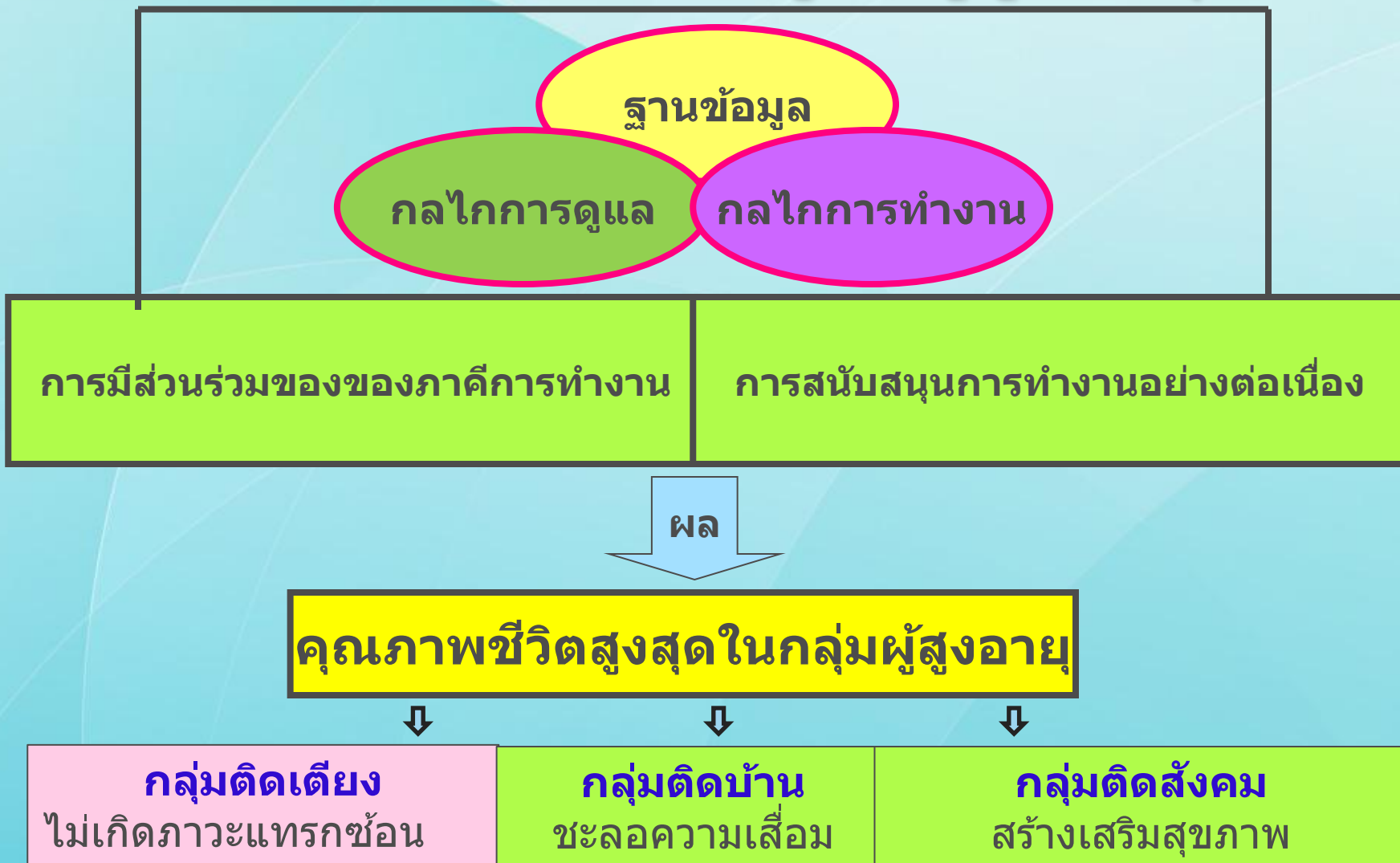
การจัดระบบสุขภาพชุมชนเพื่อการดูแลผู้สูงอายุ

**การพัฒนาต้นแบบระบบการดูแลผู้สูงอายุที่บ้าน
ในชุมชนเมือง**

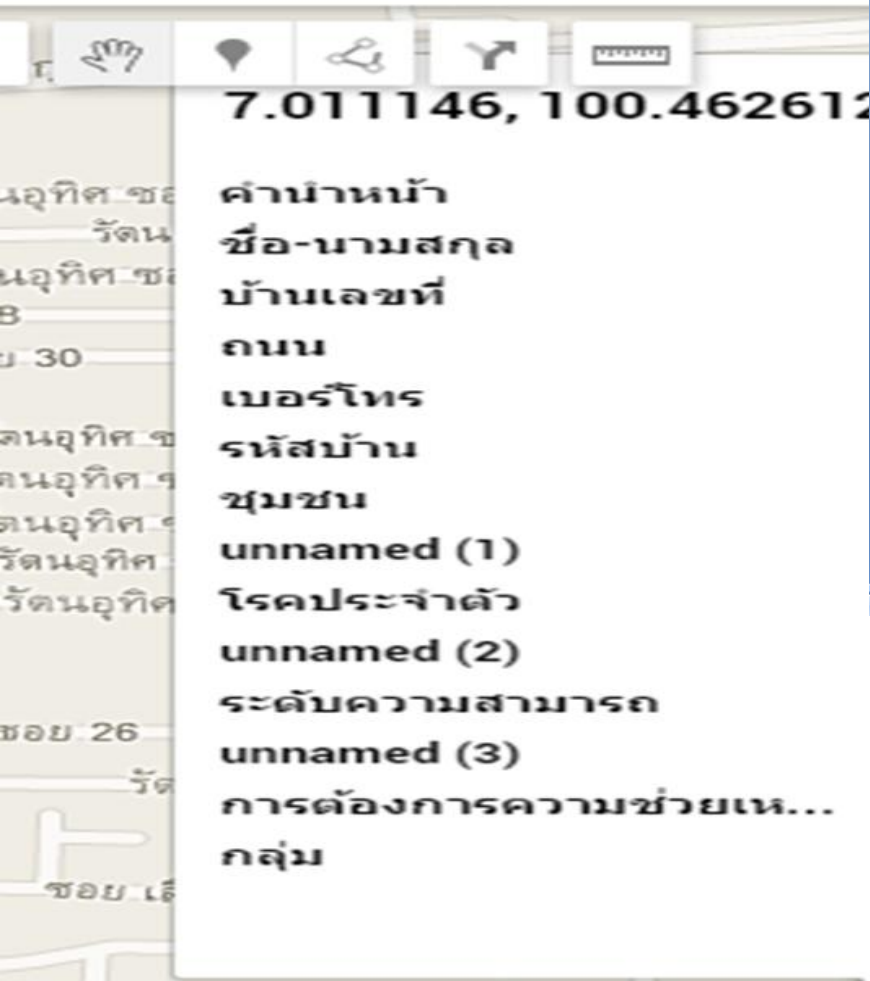
- การพัฒนาระบบภูมิสารสนเทศเพื่อการจัดการดูแลผู้สูงอายุ
- การพัฒนาแนวปฏิบัติในการดูแลผู้สูงอายุที่บ้าน
- การพัฒนากลไกการจัดการดูแลผู้สูงอายุที่บ้าน
- สามประสานเพื่อการดูแลสุขภาพผู้สูงอายุที่บ้าน



แบบจำลองระบบการดูแลผู้สูงอายุไทย



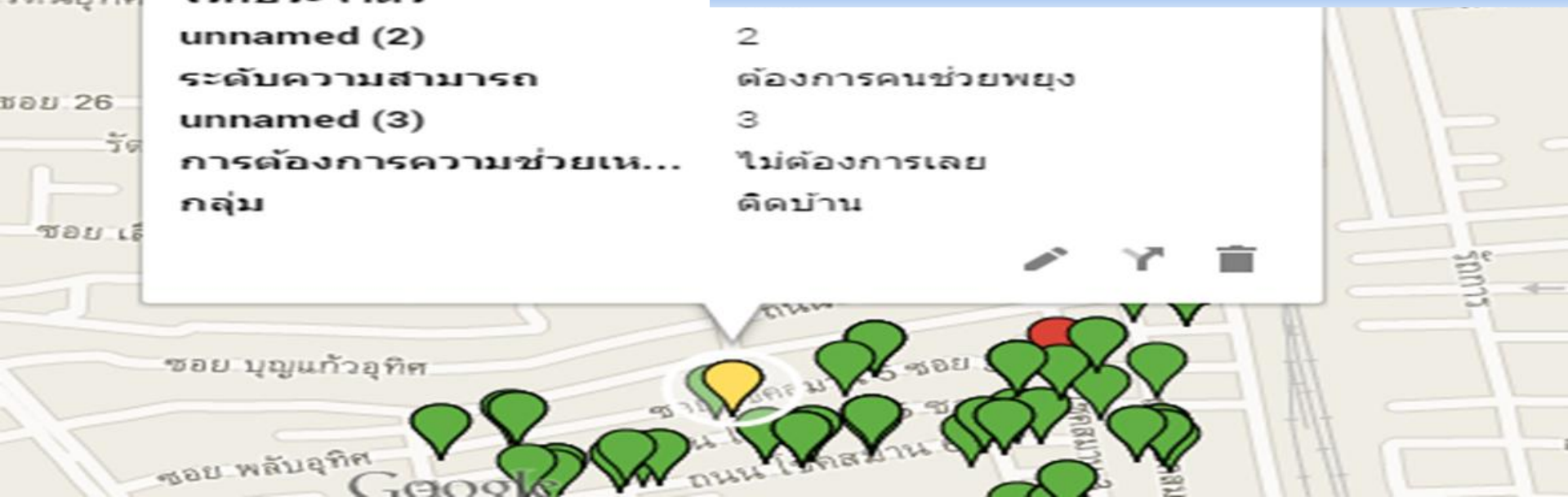
GIS ในระบบการดูแลผู้สูงอายุที่บ้าน



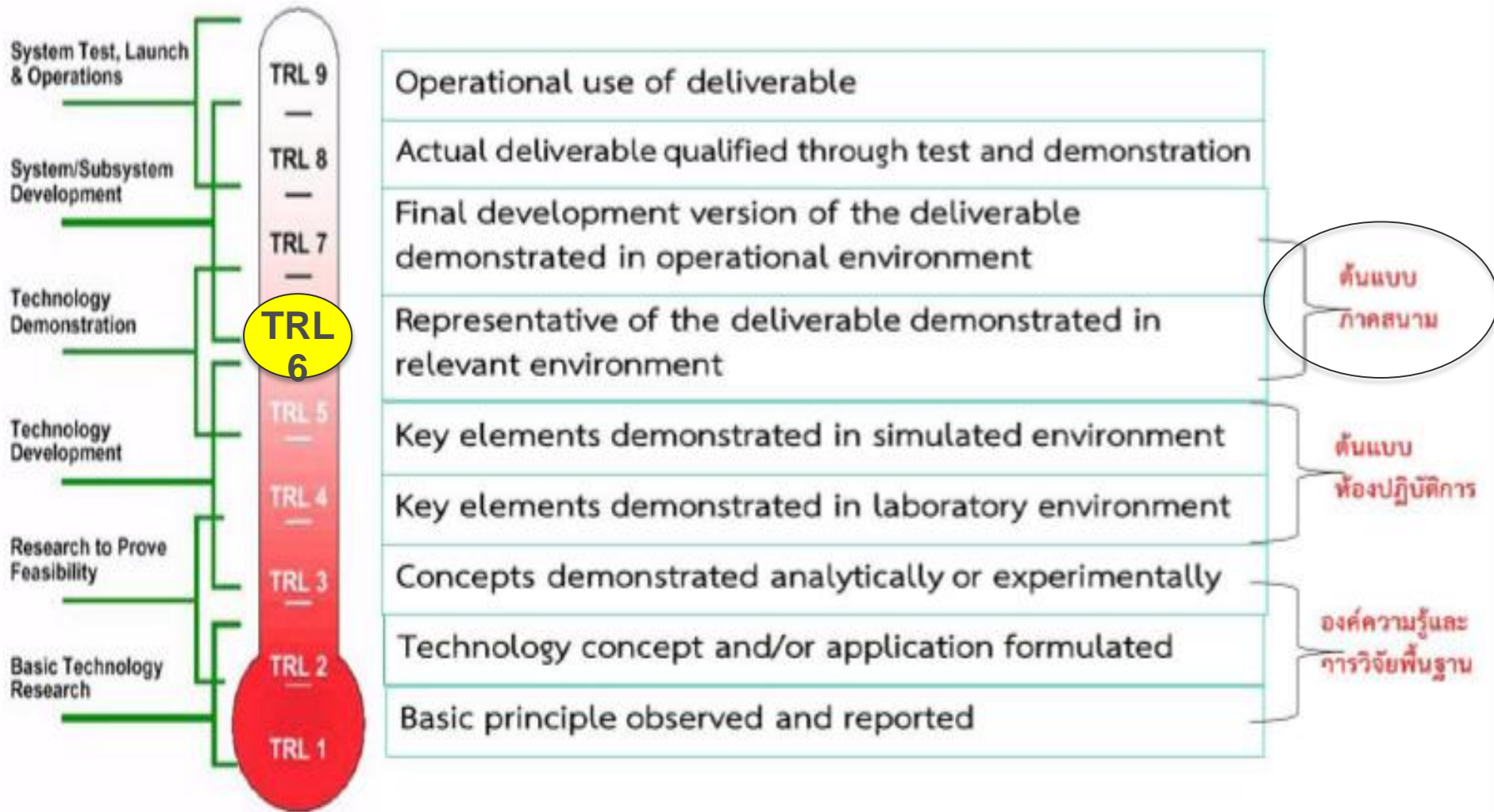
Assess: นำเสนอข้อมูล/ระบุปัญหา

Monitor: ติดตามผลการดูแล

Evaluate: มีระบบการดูแลต่อเนื่อง



TRL: Technological Readiness Level



ที่มา: รูปประกอบ TRL ประยุกต์มาจาก NASA

วิเคราะห์ต้นทุน



ต้นทุนสำหรับการนำผลการวิจัยไปใช้

- ❑ เครือข่ายนักวิชาการ/ผู้ใช้งานวิจัย/แหล่งทุน
- ❑ องค์ความรู้/เครื่องมือในการจัดระบบการดูแลผู้สูงอายุที่บ้าน





วิเคราะห์ข้อจำกัดเพื่อขยับต่อ

ช่องว่างในการนำองค์ความรู้ไปสู่การปฏิบัติ/การใช้ประโยชน์

- ❑ การจัดการข้อมูลอย่างเป็นระบบ
- ❑ ระบบและกลไกสนับสนุนการนำผลงานวิจัยไปใช้ประโยชน์



แสวงหาภาคีเสริมพลัง
การขยับต่อ.....

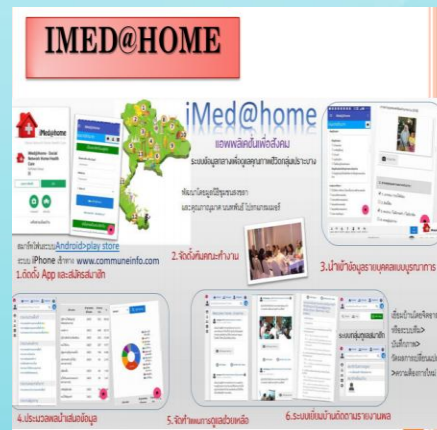
การขยายผลงานวิจัยสู่การใช้ประโยชน์

□ การจัดการข้อมูลอย่างเป็นระบบ

➤ การประเมินภาวะสุขภาพและแผนการดูแล

ผู้สูงอายุรายบุคคล (กรมอนามัย สธ)

➤ ระบบ IMED@HOME





การขยายผลงานวิจัยสู่การใช้ประโยชน์

□ ระบบและกลไกสนับสนุนการนำผลงานวิจัยไปใช้
การสร้างผู้ประกอบการอาชีพด้านการดูแลผู้สูงอายุที่มี
คุณภาพ ภายใต้ โครงการจ้างงานประชาชนที่ได้รับ
ผลกระทบจากสถานการณ์การระบาดของโรคติดเชื้อ
ไวรัสโคโรนา 2019 (COVID 19) ระยะ 2

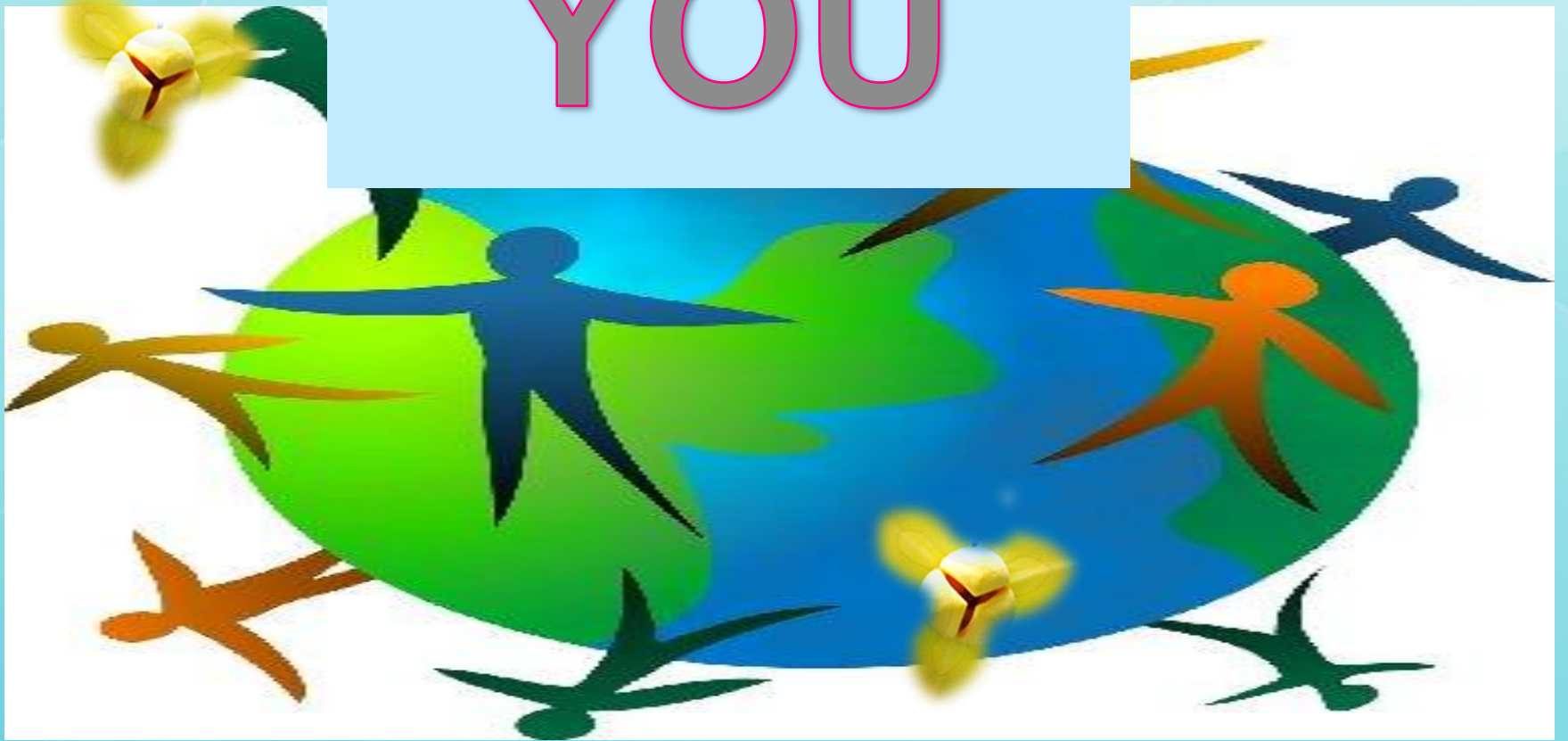




ขั้นต่อไป: การขยายผลการใช้ประโยชน์

- ❑ การพัฒนาศูนย์ฝึกอบรมการดูแลผู้สูงอายุที่มีภาวะพึ่งพิง (ทุนกรมกิจการผู้สูงอายุ)
- ❑ การปกป้องสุขภาพผู้สูงวัยด้วย Imed@home: ต้นแบบระบบ Digital health care ภายใต้ Medicopolis (ทุนจาก TCELS)
- ❑ Imed@home: ระบบ Digital health care สำหรับธุรกิจเพื่อสังคมในการให้บริการดูแลผู้สูงอายุที่บ้าน (ทุน อุทยานวิทยาศาสตร์ ฯ สวทช)

THANK
YOU





สถานวิจัยระบบการดูแลผู้สูงอายุไทย
Research Center for Caring System of Thai Elderly

สถานที่ติดต่อ



สถานวิจัยระบบการดูแลผู้สูงอายุไทย
คณะพยาบาลศาสตร์
มหาวิทยาลัยสงขลานครินทร์
หมายเลขโทรศัพท์ 074-286472



สถานวิจัยระบบการดูแลผู้สูงอายุไทย
Research Center for Caring System of Thai Elderly

ขอบคุณค่ะ

