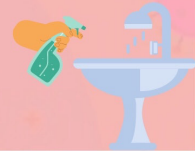


การปฏิบัติตัวขณะอยู่หอพักนักศึกษาพยาบาลศาสตร์ ตามแนวปฏิบัติ New Normal

1. ทำความสะอาดภายในห้องพักด้วยน้ำยาฟอกขาว(โซเดียมไฮโปคลอไรด์) เช่น เดกตอล ไฮเตอร์ โดยผสมกับน้ำในอัตรา 1 ฝา ต่อ น้ำ 21 ml. หรือเช็ดพื้นผิวสัมผัสด้วยแอลกอฮอล์ 70% และ**ควรเปิดหน้าต่าง**ให้แสงแดดส่องถึงภายในห้อง



2. ภายหลังการใช้อ่างล้างหน้า ให้**ราดอ่างล้างหน้าด้วยน้ำยาฟอกขาว**ไว้โดยไม่ต้องล้างออก



3. ภายหลังการใช้ห้องส้วม ให้ปิดฝารองนั่งชักโครกก่อนกดชำระล้างราดด้านในของฝาและโถสุขภัณฑ์ด้วยน้ำยาฟอกขาว โดยไม่ต้องล้างออก



4. มีวินัยเรื่อง **physical distancing** และ **social distancing** เช่นพยายามหลีกเลี่ยงการใช้ลิฟต์ ถ้าใช้ลิฟต์เข้าลิฟต์ได้ไม่เกิน **4 คน**ต่อครั้งโดยหันหน้าเข้าผนังลิฟต์ เว้นการยื่นมือหรือเดิน อย่างน้อย **1 เมตร**



5. คนถัดไปที่จะใช้ห้องส้วมและอ่างล้างหน้าต้อง **รอ ! 15 นาที** หลังจากราดน้ำยาฆ่าเชื้อ



รอ 15 นาที



6. **หลีกเลี่ยง**การเข้าออกห้องของผู้อื่นในหอพักหรือการรวมกลุ่มในห้องนอน



QR Code
พวส.บมอ
คณะพยาบาลศาสตร์